

Niples de Combinación King 271 - 276

Rosca NPT, Franja Moleteada.....	271
Rosca NPT, sin Moleteado	271
Extremo Ranurado.....	272
Extremo Biselado.....	272
Extremo Rosca BSPT	272
Extremo NPT, para plástico.....	272
Vástagos y Férulas Escotadas	273
Reducciones	273
Extremo Bridado	274
Extremo Escotado Recuperable	274
Mangas Cortas Crimpables.....	275
Vástago PF.....	276

Niples King 276 - 277

Redondos	276
Hexagonales	277

Acoples de Vástago 278 - 284

Vástago Corto para Succión	278 - 279
Vástago Largo.....	280 - 281
Vástago Largo Super King.....	282
Acoples para Manguera de Rocío.....	282
Niples de Acero Inoxidable.....	283
Vástago Corto de Acero Inoxidable	283
Llave Oreja de Perno.....	284
Empaques	284

Niples y Uniones..... 285 - 286

Niple - Unión Corto de Acero Inoxidable.....	285
Niple - Unión de Latón	285
Niple - Unión Dixon	286
Unión King.....	286

Coladores y Válvulas de Pie 287 - 289

Coladores	287
Desecoradores	288
Coladores Flexibles	288
Válvulas de Pie.....	289

F

Niples de Combinación King (Niples Botella)

- Recomendados para servicio de succión y descarga a baja presión de fluidos compatibles con los materiales de fabricación.
- **No diseñados para su uso con aire, nitrógeno u otros gases comprimidos en tamaño de 1-1/4" y mayores.**
- **No aptos para servicio de vapor.**
- La presión de trabajo depende completamente de la aplicación, el modelo de la manguera y el método de sujeción utilizados. Consulte a Dixon® para recomendaciones de presión.
- De acuerdo con el boletín de la R.M.A. (Rubber Manufacturers Association) para manguera de succión y descarga de aceite, un tramo acoplado de manguera en cualquier tamaño, debe ser probado a 1.5 veces la presión de trabajo y mantenido así por 15 minutos sin fuga o movimiento del acople.
- Para información adicional e instrucciones detalladas sobre procedimientos de prueba, vea el manual de la Asociación de Fabricantes de Hule (R.M.A.) de los Estados Unidos.

Rosca NPT con Franja Moleteada

Tamaño	Acero No Zincado # de Parte	Acero Zincado # de Parte	Latón (Brass) # de Parte	Aluminio # de Parte
1/2"	ST1	GSTC1	BST1	AST1
3/4"	ST5	GSTC5	BST5	AST5
1"	ST10	GSTC10	BST10	AST10
1 1/4"	ST15	GSTC15	---	---
1 1/2"	ST20	GSTC20	---	---
2"	ST25	GSTC25	---	---



F

Rosca NPT sin Moletado

Tamaño	Acero No Zincado # de Parte	Acero Zincado # de Parte	Latón (Brass) # de Parte	Aluminio # de Parte
1 1/4"	---	---	BST15	AST15
1 1/2"	---	---	BST20	AST20
2"	---	---	BST25	AST25
2 1/2"	ST30	GSTC30	BST30	AST30
3"	ST35	GSTC35	BST35	AST35
4"	ST40	GSTC40	BST40	AST40
5"	ST50	STC50	---	AST50
6"	ST60	STC60	---	AST60
8"	ST80	STC80	---	---
10"	ST100	STC100	---	---
12"	ST120	STC120	---	---



Tamaño	Acero Inoxidable 316 # de Parte	Hastelloy # de Parte
1/2"	RST1 ¹	---
3/4"	RST5 ¹	---
1"	RST10	---
1 1/4"	RST15	---
1 1/2"	RST20	---
2"	RST25	HST25
2 1/2"	RST30	---
3"	RST35	HST35
4"	RST40	---
5"	RST50	---
6"	RST60	---
8"	RST80	---



¹ Hecha de fundición revestida.

Niples de Combinación King (Niples Botella)

Características:

- Niples de latón y aluminio disponibles sobre pedido. Consulte a Dixon® para más información.
- Vea las páginas 1028 - 1032 para línea completa de conexiones ranuradas estilo Victaulic.

Extremo Ranurado



Tamaño	Acero No Zincado # de Parte	Acero Inoxidable 316 # de Parte
1"	STV10	---
1¼"	STV15	---
1½"	STV20	RSTV20
2"	STV25	RSTV25
2½"	STV30	---
3"	STV35	RSTV35
4"	STV40	RSTV40
5"	STV50	---
6"	STV60	---
8"	STV80	---
10"	STV100	---
12"	STV120	---

Extremo Biselado (para soldarse)



Tamaño	Acero No Zincado # de Parte	Acero Inoxidable 316 # de Parte	Aluminio # de Parte
½"	STB1	---	---
¾"	STB5	RSTB5	---
1"	STB10	RSTB10	ASTB10
1¼"	STB15	RSTB15	ASTB15
1½"	STB20	RSTB20	ASTB20
2"	STB25	RSTB25	ASTB25
2½"	STB30	RSTB30	ASTB30
3"	STB35	RSTB35	ASTB35
4"	STB40	RSTB40	ASTB40
5"	STB50	---	ASTB50
6"	STB60	RSTB60	ASTB60
8"	STB80	RSTB80	ASTB80
10"	STB100	---	ASTB100
12"	STB120	---	---

Extremo Rosca BSPT



Tamaño	Acero Zincado # de Parte	Acero Inoxidable 316 # de Parte
1"	STC10A	RST10A
1¼"	STC15A	RST15A
1½"	STC20A	RST20A
2"	STC25A	RST25A
2½"	STC30A	RST30A
3"	STC35A	RST35A
4"	STC40A	RST40A
6"	STC60A	RST60A

Extremo NPT - para Tubería Plástica con Moleteado



Tamaño	Acero Zincado # de Parte
½"	SAP1
¾"	SAP6
1"	SAP11
1¼"	SAP16
1½"	SAP21
2"	SAP26

Vástagos y Férulas Escotadas para Suajar o Crimpar

Características:

- Cuando se utilizan férulas escotadas, estas conexiones pueden suajarse o crimparse sobre la manguera, proporcionando así una mejor retención del vástago a mayor presión.
- Para D.E. de manguera de 2-4/64" y menores, estos conectores son solo para ser crimpados.
- Para D.E. de manguera de 2-5/64" y mayores, estos conectores pueden ser crimpados o suajados.
- Consulte la página 61 para conexiones de leva y ranura estilo escotado (NOS).



Utilice sólo el vástago NOS con las férulas NOS.
Debido a las diferencias en las dimensiones y tolerancias por razones de seguridad no utilice vástagos o férulas de otros fabricantes con productos Dixon® Holedall.



Vástagos Escotados

Tamaño	PSI	Acero Inoxidable 316 # de Parte
1 1/2"	250	RST150NOS
2"	250	RST200NOS
3"	250	RST300NOS
4"	*	RST400NOS

* Contacte a Dixon® para información sobre presión de trabajo (PSI).



RST200NOS

Férulas Escotadas

Tamaño	D.E. Manguera desde hasta		Acero Inoxidable 304 # de Parte
1 1/2"	1-60/64"	2-12/64"	GAS2334NOS
1 1/2"	2-4/64"	2-22/64"	GAS2370NOS
2"	2-30/64"	2-44/64"	GAS2709NOS
2"	2-42/64"	2-54/64"	GAS2885NOS
3"	3-30/64"	3-46/64"	GAS3760NOS
3"	3-47/64"	3-54/64"	GAS3885NOS
4"	4-40/64"	4-47/64"	GAS5010NOS



Niple King (Reducción)

Vástago para Manguera x Rosca NPT

Vástago Manguera	Macho NPT	Acero Zincado # de Parte	Acero Inoxidable 304 # de Parte
3/4"	1/2"	---	RST0501
3/4"	1"	STC0510	RST0510
1"	3/4"	STC1005	RST1005
1"	1 1/4"	STC1015	RST1015
1 1/4"	1"	STC1510	RST1510
1 1/4"	1 1/2"	STC1520	RST1520
1 1/2"	1 1/4"	STC2015	RST2015
1 1/2"	2"	STC2025	RST2025
1 3/4"	2"	STC175200	---
2"	1 1/2"	STC2520	RST2520
2"	2 1/2"	STC2530	---
2"	3"	STC2535	RST2535
2 1/2"	2"	STC3025	---
2 1/2"	3"	STC3035	---
3"	2"	STC3525	RST3525
3"	2 1/2"	STC3530	---
3"	4"	STC3540	---
4"	3"	STC4035	---



Reducción



Aumento

Niples King Bridados

Brida ASA 150# x Vástago para Manguera



Tamaño	Acero # de Parte	Acero Inoxidable 316 Estándar # de Parte
1 1/2"	FST20	RFST20
2"	FST25	RFST25
3"	FST35	RFST35
4"	FST40	RFST40
6"	FST60	RFST60
8"	FST80	RFST80
10"	FST100	RFST100
12"	FST120	RFST120

F

Niples Escotados Recuperables para Conexiones Bridadas

Características:

- Cuando se utilizan con férulas escotadas, estas conexiones pueden suajarse o crimparse sobre la manguera, proporcionando así una mejor retención del vástago a mayor presión.
- El vástago puede recuperarse de una manguera dañada retirando la férula sin comprometer el conector.
- Utilizan las mismas férulas que las conexiones escotadas estilo leva y ranura.



Niples Escotados Recuperables

Tamaño	Acero al Carbón # de Parte	Acero Inoxidable 316 # de Parte
1 1/2"	N150NO	RN150NO
2"	N200NO	RN200NO
2 1/2"	N250NO	RN250NO
3"	N300NO	RN300NO
4"	N400NO	RN400NO

Férulas Escotadas

Tamaño	D.E. Manguera desde hasta		Acero Inoxidable 304 # de Parte
1 1/2"	1-60/64"	2-12/64"	GAS2334NO
1 1/2"	2-4/64"	2-22/64"	GAS2370NO
2"	2-30/64"	2-44/64"	GAS2709NO
2"	2-42/64"	2-54/64"	GAS2885NO
2 1/2"	2-54/64"	3"	GAS3012NO
2 1/2"	3-1/64"	3-13/64"	GAS3260NO
3"	3-30/64"	3-46/64"	GAS3760NO
3"	3-47/64"	3-54/64"	GAS3885NO
4"	4-40/64"	4-47/64"	GAS5010NO

- * Empujadores especiales requeridos para prensa RAM.
 1 1/2" vástago - RN150NOPUSH
 2" vástago - RN200NOPUSH
 2 1/2" vástago - RN250NOPUSH
 3" vástago - RN300NOPUSH
 4" vástago - RN400NOPUSH

NOTA: Los vástagos son para usarse con bridas "Lap - Joint" que se encuentra en la sección "R" de este catálogo en la página 1004.



Vástagos Dixon® y férulas están diseñados específicamente para ser utilizados en conjunto como un sistema de acoplamiento. Debido a las diferencias en las dimensiones y tolerancias por razones de seguridad, no utilice vástagos o férulas de otros fabricantes con productos Dixon® Holedall.



Mangas Cortas Crimpables

Características:

- Únicamente utilizar con niples de combinación King.
- Una alternativa confiable a las abrazaderas de fleje.

D.I. Manguera	D.E. Manguera		D.I. Manga	Espesor de Manga	Longitud de Manga	Acero al Carbón # de Parte
	de	a				
¾"	1-5/64"	1-8/64"	1.1875"	.059"	1.25"	CSS075-3CS
	1-5/64"	1-8/64"	1.1875"	.059"	2.138"	CS075-3CS
	1-9/64"	1-12/64"	1.250"	.059"	1.25"	CSS075-4CS
	1-9/64"	1-12/64"	1.250"	.059"	2.138"	CS075-4CS
	1-17/64"	1-20/64"	1.375"	.059"	1.25"	CSS075-6CS
	1-17/64"	1-20/64"	1.375"	.059"	2.138"	CS075-6CS
1"	1-21/64"	1-24/64"	1.438"	.062"	1 ½"	CSS100-3CS
	1-25/64"	1-28/64"	1.500"	.062"	1 ½"	CSS100-4CS
	1-29/64"	1-32/64"	1.563"	.062"	1 ½"	CSS100-5CS
	1-33/64"	1-36/64"	1.625"	.062"	1 ½"	CSS100-6CS
	1-37/64"	1-40/64"	1.688"	.062"	1 ½"	CSS100-7CS
	1-41/64"	1-44/64"	1.750"	.062"	1 ½"	CSS100-8CS
1 ½"	1-41/64"	1-44/64"	1.750"	.062"	1 ¾"	CSS150-1CS
	1-45/64"	1-48/64"	1.813"	.062"	1 ¾"	CSS150-2CS
	1-49/64"	1-52/64"	1.875"	.062"	1 ¾"	CSS150-3CS
	1-53/64"	1-56/64"	1.938"	.062"	1 ¾"	CSS150-4CS
	1-57/64"	1-60/64"	2.000"	.062"	1 ¾"	CSS150-5CS
	1-61/64"	2"	2.063"	.062"	1 ¾"	CSS150-6CS
	2-1/64"	2-4/64"	2.125"	.062"	1 ¾"	CSS150-7CS
	2-5/64"	2-8/64"	2.188"	.062"	1 ¾"	CSS150-8CS
	2-9/64"	2-12/64"	2.250"	.062"	1 ¾"	CSS150-9CS
	2"	2-21/64"	2-24/64"	2.438"	.062"	2"
2-25/64"		2-28/64"	2.500"	.062"	2"	CSS200-4CS
2-29/64"		2-32/64"	2.563"	.062"	2"	CSS200-5CS
2-33/64"		2-36/64"	2.625"	.062"	2"	CSS200-6CS
2-37/64"		2-40/64"	2.688"	.062"	2"	CSS200-7CS
2-41/64"		2-44/64"	2.750"	.062"	2"	CSS200-8CS
2-45/64"		2-48/64"	2.813"	.062"	2"	CSS200-9CS
2-49/64"		2-52/64"	2.875"	.062"	2"	CSS200-10CS
2-53/64"		2-56/64"	2.938"	.062"	2"	CSS200-11CS
2-57/64"		2-60/64"	3.000"	.062"	2"	CSS200-12CS
3"	3-13/64"	3-16/64"	3.313"	.090"	2 5/8"	CSS300-1CS
	3-17/64"	3-20/64"	3.375"	.090"	2 5/8"	CSS300-2CS
	3-21/64"	3-24/64"	3.438"	.090"	2 5/8"	CSS300-3CS
	3-25/64"	3-28/64"	3.500"	.090"	2 5/8"	CSS300-4CS
	3-29/64"	3-32/64"	3.563"	.090"	2 5/8"	CSS300-5CS
	3-33/64"	3-36/64"	3.625"	.090"	2 5/8"	CSS300-6CS
	3-37/64"	3-40/64"	3.688"	.090"	2 5/8"	CSS300-7CS
	3-41/64"	3-44/64"	3.750"	.090"	2 5/8"	CSS300-8CS
	3-45/64"	3-48/64"	3.813"	.090"	2 5/8"	CSS300-9CS
	3-49/64"	3-52/64"	3.875"	.090"	2 5/8"	CSS300-10CS
	3-53/64"	3-56/64"	3.938"	.090"	2 5/8"	CSS300-11CS
	3-57/64"	3-60/64"	4.000"	.090"	2 5/8"	CSS300-12CS
4"	4-29/64"	4-32/64"	4.563"	.090"	3-15/32"	CSS400-5CS
	4-33/64"	4-36/64"	4.625"	.090"	3-15/32"	CSS400-6CS
	4-37/64"	4-40/64"	4.688"	.090"	3-15/32"	CSS400-7CS
	4-41/64"	4-44/64"	4.750"	.090"	3-15/32"	CSS400-8CS
	4-45/64"	4-48/64"	4.813"	.090"	3-15/32"	CSS400-9CS
	4-49/64"	4-52/64"	4.875"	.090"	3-15/32"	CSS400-10CS
	4-53/64"	4-56/64"	4.938"	.090"	3-15/32"	CSS400-11CS
	4-57/64"	4-60/64"	5.000"	.090"	3-15/32"	CSS400-12CS



F

* No se utilice con los vástagos de crimpado King Crimp

Niples King con Vástago PF

- Los niples "King" con vástago "PF" tienen el mismo diseño de aserrado que se usa en las conexiones rápidas de leva y ranura estilo "PF" localizadas en la página 59. Este diseño de vástago fue desarrollado específicamente para mangueras que conducen químicos y tienen un tubo interior de polietileno entrecruzado (XLPE) o de polietileno de peso molecular ultra-alto, (UHMW) donde la retención del vástago puede ser un problema al utilizar abrazaderas o flejes.



- Recomendados para servicio de succión y descarga.
- **No están diseñados para aire comprimido.**
- Presión de trabajo (PSI) a temperatura ambiente 70°F (21°C).

- La presión de trabajo depende completamente de la aplicación, el modelo de la manguera y el método de sujeción utilizados. Consulte a Dixon® para recomendaciones de presión.



Extremo NPT

Tamaño	Presión de Trabajo PSI	Acero Zincado # de Parte	Acero Inoxidable 316 # de Parte
2"	250	ST25PF	RST25PF
3"	125	ST35PF	RST35PF
4"	100	ST40PF	RST40PF
6"	75	ST60PF	RST60PF

NOTA: Niples de extremo biselado soldable disponibles. Consulte con Dixon® para mayor información.

Niple King Redondo

Para una Abrazadera



Tamaño Manguera	Tamaño NPT	Acero No Zincado # de Parte
5/8"	1/2"	KRN541
3/4"	1/2"	KRN641
1"	3/4"	KRN861

Para dos Abrazaderas



Tamaño Manguera	Tamaño NPT	Acero No Zincado # de Parte
1/2"	1/4"	KRN422
1/2"	3/8"	KRN432
5/8"	1/2"	KRN542
3/4"	1/2"	KRN642
3/4"	3/4"	KRN662
1"	3/4"	KRN862
1"	1"	KRN882
1-1/4"	1"	KRN1082
1-1/2"	1-1/4"	KRN1210
2"	1-1/2"	KRN1612

Niple King Hexagonal
Para una Abrazadera

Tamaño Manguera	Tamaño NPT	Acero Zincado # de Parte	Acero Inoxidable 316 # de Parte
1/4"	1/4"	KHN221	---
3/8"	1/4"	KHN321	---
3/8"	3/8"	KHN331	---
3/8"	1/2"	KHN341	---
1/2"	1/4"	KHN421	---
1/2"	3/8"	KHN431	---
1/2"	1/2"	KHN441	---
1/2"	3/4"	KHN461	---
3/4"	1/2"	KHN641	---
3/4"	3/4"	KHN661	---
1"	3/4"	KHN861	---
1"	1"	KHN881	RKHN881



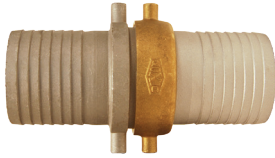
F

Para dos Abrazaderas

Tamaño Manguera	Tamaño NPT	Acero Zincado # de Parte
1/4"	1/4"	KHN222
3/8"	1/4"	KHN322
3/8"	3/8"	KHN332
3/8"	1/2"	KHN342
1/2"	1/4"	KHN422
1/2"	3/8"	KHN432
1/2"	1/2"	KHN442
1/2"	3/4"	KHN462
3/4"	1/2"	KHN642
3/4"	3/4"	KHN662
1"	3/4"	KHN862
1"	1"	KHN882



Niples y Acoples King de Vástago Corto para Succión, Rosca NPSM



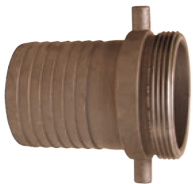
Cople completo con rosca NPSM



Hembra con rosca NPSM



1" - 2½"



3" - 6"
Macho con rosca NPSM

Tamaño	Vástago de Aluminio con Tuerca de Latón # de Parte Completo	Vástago de Aluminio con Tuerca de Latón		Vástago de Aluminio Macho # de Parte
		NPSM # de Parte	BSPP # de Parte	
1½"	CAB150	FAB150	FAB150BSPP	MA150
2"	CAB200	FAB200	FAB200BSPP	MA200
2½"	CAB250	FAB250	FAB250BSPP	MA250
3"	CAB300	FAB300	FAB300BSPP	MA300
4"	CAB400	FAB400	FAB400BSPP	MA400
6"	CAB600	FAB600	FAB600BSPP	MA600

Tamaño	Vástago de Latón con Tuerca de Latón Completo # de Parte	Vástago de Latón con Tuerca de Latón Hembra # de Parte	Vástago de Latón Macho # de Parte
1¼"	CBB125	FBB125	MB125
1½"	CBB150	FBB150	MB150
2"	CBB200	FBB200	MB200
2½"	CBB250	FBB250	MB250
3"	CBB300	FBB300	MB300
4"	CBB400	FBB400	MB400

Tamaño	Vástago y Tuerca de Hierro Galvanizado Completo # de Parte	Vástago y Tuerca de Hierro Galvanizado Hembra # de Parte	Hierro Galvanizado Macho # de Parte
1"	S33 ¹	S12 ¹	S10
1¼"	S48	S17	S15
1½"	S63	S22	S20
2"	S78	S27	S25
2½"	S93	S32	S30
3"	S111	S38	S36
4"	S123	S42	S40
5"	S168	S57	S55
6"	S183	S62	S60

Tamaño	Vástago de Hierro Galvanizado c/Tuerca de Latón Completo # de Parte	Hierro Maleable Zincado c/Tuerca de Latón Hembra # de Parte	Vástago Hierro Galvanizado Macho # de Parte
1"	SB33 ¹	SB12 ¹	S10
1¼"	SB48	SB17	S15
1½"	SB63	SB22	S20
2"	SB78	SB27	S25
2½"	SB93	SB32	S30
3"	SB111	SB38	S36
4"	SB123	SB42	S40
5"	SB168	SB57	S55
6"	SB183	SB62	S60

¹ Las conexiones de hierro galvanizado de 1" tienen una tuerca con hexágono para sujeción.
 NOTA: Los coples completos se surten con empaques de hule.
 Empaques de reemplazo (KRW estándar) disponibles en la página 284.

Niples y Acoples King de Vástago Corto para Succión, Rosca NPSM

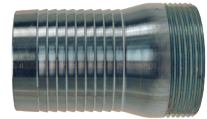
Tamaño	Vástago de Acero Zincado con Tuerca de Hierro Galvanizado Completo # de Parte	Vástago de Acero Zincado con Tuerca de Hierro Galvanizado Hembra # de Parte	Acero Zincado Macho # de Parte
1¼"	CSM125	FCSM125	MCS125
1½"	CSM150	FCSM150	MCS150
2"	CSM200	FCSM200	MCS200
2½"	CSM250	FCSM250	MCS250
3"	CSM300	FCSM300	MCS300
4"	CSM400	FCSM400	MCS400
6"	CSM600	FCSM600	MCS600



Cople completo con rosca NPSM



Hembra con rosca NPSM



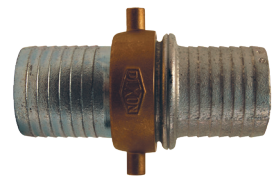
Macho con rosca NPSM

F

Tamaño	Tuerca de Acero Zincado con Tuerca de Latón Completo # de Parte	Vástago de Acero Zincado con Tuerca de Latón Hembra # de Parte	Acero Zincado Macho # de Parte
1¼"	CSB125	FCSB125	MCS125
1½"	CSB150	FCSB150	MCS150
2"	CSB200	FCSB200	MCS200
2½"	CSB250	FCSB250	MCS250
3"	CSB300	FCSB300	MCS300
4"	CSB400	FCSB400	MCS400
6"	CSB600	FCSB600	MCS600

Niples y Acoples King de Vástago Corto para Succión, Rosca NST (NH)

Tamaño	Vástago y Tuerca de Hierro Galvanizado Completo # de Parte	Vástago y Tuerca de Hierro Galvanizado Hembra # de Parte	Hierro Glavanizado Macho # de Parte
1½"	S63N	S22N	S201
2½"	S93N	S32N	S301



Cople completo con rosca NST (NH)



Hembra con rosca NST (NH)



Macho con rosca NST (NH)

Tamaño	Vástago de Hierro Galvanizado con Tuerca de Latón Completo # de Parte	Vástago de Hierro Galvanizado con Tuerca de Latón Hembra # de Parte	Hierro Galvanizado Macho # de Parte
1½"	SB63N	SB22N	S201
2½"	SB93N	SB32N	S301

Tamaño	Vástago y Tuerca de Latón Completo # de Parte	Vástago y Tuerca de Latón Hembra # de Parte	Latón Macho # de Parte
1½"	BS63N	BS22N	BS201
2½"	BS93N	BS32N	BS301

Tamaño	Vástago de Aluminio con Tuerca de Latón Completo # de Parte	Vástago de Aluminio con Tuerca de Latón Hembra # de Parte	Aluminio Macho # de Parte
1½"	CAB150N	FAB150N	MA150N
2½"	CAB250N	FAB250N	MA250N

NST es el tipo de rosca común para la conexión de manguera contra incendio, conocida también como NH o como NSHT. Empaques de reemplazo (KRW estándar) disponibles en la página 284.

Acoples de Vástago Largo



Acople completo



Hembra



Macho

D.I. Manguera	Rosca NPSM	Acero Zincado Completo # de Parte	Acero Zincado Hembra # de Parte	Acero Zincado Macho # de Parte
1/2"	1/2"	SLS404	SLS444	SLS414
3/4"	3/4"	SLS606	SLS646	SLS616
1"	1"	SLS808	SLS848	SLS818

D.I. Manguera	Rosca GHT	Acero Zincado Completo # de Parte	Acero Zincado Hembra # de Parte	Acero Zincado Macho # de Parte
3/8"	3/4"	SLS307	SLS347	SLS317
1/2"	3/4"	SLS407	SLS447	SLS417
5/8"	3/4"	SLS507	SLS547	SLS517
3/4"	3/4"	SLS607	SLS647	SLS617

D.I. Manguera	Rosca NPSM	Hierro Galvanizado Completo # de Parte	Hierro Galvanizado Hembra # de Parte	Hierro Galvanizado Macho # de Parte
1-1/4"	1-1/4"	MLS48	MLS33	MLS15
1-1/2"	1-1/2"	MLS63	MLS43	MLS20
2"	2"	MLS78	MLS53	MLS25

D.I. Manguera	Rosca NPSM	Latón (Brass) Completo # de Parte	Latón (Brass) Hembra # de Parte	Latón (Brass) Macho # de Parte
1/2"	1/2"	BLS404	BLS444	BLS414
1/2"	3/4"	BLS406	BLS446	BLS416
5/8"	3/4"	BLS506	BLS546	BLS516
3/4"	3/4"	BLS606	BLS646	BLS616
1"	1"	BLS808	BLS848	BLS818
1-1/4"	1-1/4"	BLS48	BLS33	BLS15
1-1/2"	1-1/2"	BLS63	BLS43	BLS20
2"	2"	BLS78	BLS53	BLS25

Los tamaños 1/2" a 1" son maquinados 1 1/4" a 2" son de fundición.

D.I. Manguera	Rosca GHT	Latón (Brass) Completo # de Parte	Latón (Brass) Hembra # de Parte	Latón (Brass) Macho # de Parte
1/2"	3/4"	5950808K	5940812C	5930812C
5/8"	3/4"	5951010K	5941012C	5931012C
3/4"	3/4"	5951212K	5941212C	5931212C
1"	1" *	5951616K	5941616C	5931616C

* Rediseñado con rosca Macho GHT extendida.

D.I. Manguera	Rosca NPSM	Latón (Brass) Completo # de Parte	Latón (Brass) Hembra # de Parte	Latón (Brass) Macho # de Parte
1-1/2"	1-1/2"	BLS63NST	BLS150NST	BLS20NST
2-1/2"	2-1/2"	BLS93NST	BLS250NST	BLS30NST

Empaques de reemplazo (KRW estándar) disponibles en la página 284.

Acoples de Vástago Largo

Acople Completo - GHT

Características:

- Macho extendido GHT.

D.I. Manguera	Rosca GHT	Acero Platinado # de Parte	Anterior # de Parte	Latón # de Parte
3/8"	3/4"	SLS307	---	---
1/2"	1/2"	---	---	---
1/2"	3/4"	SLS407	BLS407	5950808K
5/8"	3/4"	SLS507	BLS507	5951010K
3/4"	3/4"	SLS607	BLS607	5951212K



F

Hembra - GHT

D.I. Manguera	Rosca GHT	Acero Platinado # de Parte	Latón # de Parte	Latón libre de Plomo # de Parte
3/8"	3/4"	SLS347	---	---
1/2"	1/2"	---	---	---
1/2"	3/4"	SLS447	5940812C	---
5/8"	3/4"	SLS547	5941012C	---
3/4"	3/4"	SLS647	5941212C	5941212CLF



Macho - GHT

Características:

- Macho extendido GHT.

D.I. Manguera	Rosca GHT	Acero Platinado # de Parte	Latón # de Parte	Latón libre de Plomo # de Parte
3/8"	3/4"	SLS317	---	---
1/2"	1/2"	---	---	---
1/2"	3/4"	SLS417	5930812C	---
5/8"	3/4"	SLS517	5931012C	---
3/4"	3/4"	SLS617	5931212C	5931212CLF



Niples y Acoples Super King de Vástago Largo para Manejo a Granel

Acople Hembra (Rosca NPSM)



Tuerca con oreja de perno



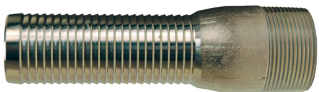
Tuerca hexagonal

Tamaño	Vástago Largo	Vástago de Acero Zincado c/Tuerca de Latón Tipo Oreja de Perno ¹ # de Parte	Vástago Acero Zincado c/Tuerca de Hierro Tipo Oreja de Perno ¹ # de Parte	Vástago Acero Inoxidable 316 c/Tuerca de Hierro Tipo Oreja de Perno ¹ # de Parte	Vástago Acero Inoxidable 316 c/Tuerca Hexagonal Inoxidable ² # de Parte
1-1/4"	4-1/8"	SD15	SDMP15	---	---
1-1/2"	4-1/8"	SD20	SDMP20	---	RSHR20
2"	5"	SD25	SDMP25	RSDM25	RSDR25
2-1/2"	5"	SD30	SDMP30	---	---
3"	5"	SD35	SDMP35	RSDM35	---
4"	5"	SD40	SDMP40	---	---

¹ Empaques estándar KLV de cuero.

² Empaques estándar de PTFE.

Niple Macho (Rosca NPT)



Tamaño	Vástago Largo	Acero Zincado # de Parte	Acero Inoxidable 316 # de Parte
1-1/4"	4-3/8"	SK16	---
1-1/2"	4-5/32"	SK21	---
2"	5-5/16"	SK26	RSK26
2-1/2"	5-5/16"	SK31	---
3"	5-1/2"	SK36	RSK36
4"	5-1/2"	SK46	---

Estos niples y acoples requieren al menos de 3 abrazaderas de fleje. Empaques de reemplazo en Viton® (KVW) están también disponibles, consulte página 284.

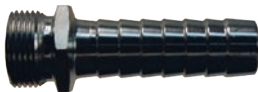
Acoples para Manguera de Rocío



Cople completo



Hembra



Macho



Empaque de cuero

D.I. Manguera	Rosca NPSM	Acero Zincado Completo # de Parte	Acero Zincado Hembra # de Parte	Acero Zincado Macho # de Parte	Cuero Empaque # de Parte
3/8"	3/4"	SS306	SS346	SS316	KLW5
1/2"	1/2"	SS404	SS444	SS414	KLW1
1/2"	3/4"	SS406	SS446	SS416	KLW5
3/4"	3/4"	SS606	SS646	SS616	KLW5
1"	1"	SS808	SS848	SS818	KLW10

D.I. Manguera	Rosca GHT	Acero Zincado Completo # de Parte	Acero Zincado Hembra # de Parte	Acero Zincado Macho # de Parte	Cuero Empaque # de Parte
3/8"	3/4"	SS307	SS347	SS317	KLW5
1/2"	3/4"	SS407	SS447	SS417	KLW5
5/8"	3/4"	SS507	SS547	SS517	KLW5
3/4"	3/4"	SS607	SS647	SS617	KLW5

NOTA: Utilizar con abrazaderas BOSS, de las páginas 130 - 131.

Niples de Acero Inoxidable 316

• Niples de Latón disponibles en la página 332.

Tamaño Manguera	Tamaño NPT	# de Parte
1/8"	1/8"	1020202SS
3/16"	1/8"	1020302SS
	1/4"	1020304SS
1/4"	1/8"	1020402SS
	1/4"	1020404SS
	3/8"	1020406SS
5/16"	1/8"	1020502SS
	1/4"	1020504SS
	3/8"	1020506SS
3/8"	1/8"	1020602SS
	1/4"	1020604SS
	3/8"	1020606SS
	1/2"	1020608SS
1/2"	1/4"	1020804SS
	3/8"	1020806SS
	1/2"	1020808SS
	3/4"	1020812SS
5/8"	3/8"	1021006SS
	1/2"	1021008SS
	3/4"	1021012SS
3/4"	1/2"	1021208SS
	3/4"	1021212SS
1"	3/4"	1021612SS
	1"	1021616SS



F

¹ Mismo estilo de vástago que KHN881 mostrado en página 277.

Niples y Acoples de Vástago Corto en Acero Inoxidable 316

El empaque estándar es de hule (KRW), para empaques de Vitor® (KVW), vea página 284.

Tamaño	Acero Inoxidable 316 Completo # de Parte
1/2"	RES404
3/4"	RES606
1"	RES808
1-1/4"	RES48
1-1/2"	RES63
2"	RES78



Cople completo

Tamaño	Acero Inoxidable 316 Hembra NPSM # de Parte
1/2"	RES444
3/4"	RES646
1"	RES848
1-1/4"	RES33
1-1/2"	RES43
2"	RES53



Hembra con tuerca rosca NPSM

Tamaño	Acero Inoxidable 316 Macho NPT # de Parte
1/2"	RST1 ¹
3/4"	RST5 ¹
1"	RST10
1-1/4"	RST15
1-1/2"	RST20
2"	RST25



Macho rosca NPT

¹ De fundición revestida.

Llaves para Oreja de Perno

Llave con Terminal Simple



Tamaño	Hierro Galvanizado # de Parte
1 ½"	SW15
2"	SW20
2 ½"	SW25
3"	SW30
4"	SW40
6"	SW60

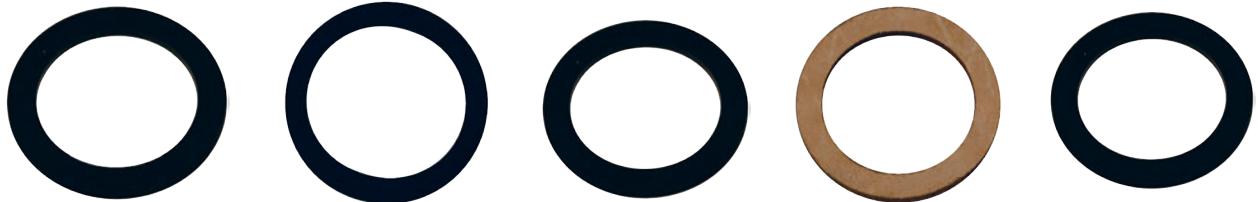
Llave con Terminal Doble



Tamaño	Hierro Galvanizado # de Parte
1 ½", 2" x 2 ½", 3"	SW153

Llaves para manguera adicionales están también disponibles en página 909.

Empaques para Acoples de Manguera de Succión, Vástago Largo y Corto



Empaque para Rosca NST

Tamaño	Hule (Estireno Butadieno) # de Parte	Neopreno # de Parte	FKM # de Parte	Cuero # de Parte	Hule # de Parte
½"	KRW1	---	---	KLW1	---
¾"	KRW5	KNW5	---	KLW5	---
1"	KRW10	KNW10	KVW10	KLW10	---
1 ¼"	KRW15	KNW15	---	KLW15	---
1 ½"	KRW20	KNW20	KVW20	KLW20	KRW2075
2"	KRW25	KNW25	KVW25	KLW25	---
2 ½"	KRW30	KNW30	---	KLW30	KRW3075
3"	KRW35	KNW35	KVW35	KLW35	---
4"	KRW40	KNW40	---	KLW40	---
5"	KRW50	---	---	---	---
6"	KRW60	KNW60	---	---	---
8"	KRW80	KNW80	---	---	---

Niple Unión Corto de Acero Inoxidable 316

Tamaño	Largo	Acero Inoxidable 316 # de Parte
1/4"	2-1/32"	RM2
3/8"	2-1/16"	RM3
1/2"	2-1/16"	RM4
3/4"	2-1/2"	RM6




Niple Unión de Latón

Tamaño	Latón # de Parte
1/8"	1780202C
3/16"	1780303C
1/4" x 1/8"	1780402C
1/4"	1780404C
5/16"	1780505C
3/8" x 1/4"	1780604C
3/8"	1780606C
1/2" x 3/8"	1780806C
1/2"	1780808C
5/8" x 3/8"	1781006C
5/8" x 1/2"	1781008C
5/8"	1781010C
3/4" x 1/2"	1781208C
3/4"	1781212C
1"	1781616C



F

Niples - Unión de Acero Zincado y de Acero Inoxidable

- No diseñados para su uso con aire, vapor, nitrógeno u otros gases comprimidos 
- La presión de trabajo depende completamente de la aplicación, el modelo de la manguera y el método de sujeción utilizados. Consulte a Dixon® para recomendaciones de presión.
- De acuerdo con el boletín de la R.M.A. para manguera de succión y descarga de aceite, un tramo acoplado de manguera de cualquier tamaño, debe ser probado a 1.5 veces la presión de trabajo y mantenerla por 15 minutos sin fuga o movimiento del cople. Para información adicional e instrucciones detalladas sobre procedimientos de prueba, consulte el manual de la "Rubber Manufacturers Association" (R.M.A.)

F



Acero zincado




Acero inoxidable 316

Tamaño	Acero Zincado # de Parte	Acero Zincado # de Parte	Acero Inoxidable 316 # de Parte
1/4"	---	DMA	RDMA
3/8"	---	DMB	RDMB
1/2"	GDM1	---	RDM1
5/8"	---	DM5	---
3/4"	GDM6	---	RDM6
1"	GDM11	---	RDM11
1-1/4"	GDM16	---	RDM16
1-3/8"	---	DM18	---
1-1/2"	GDM21	---	RDM21
1-1/2"	---	DMXL21 ¹	---
2"	GDM26	---	RDM26
2"	---	DMXL26 ¹	---
2-1/2"	GDM31	---	---
3"	GDM36	---	RDM36
4"	GDM46	---	RDM46
5"	---	DM51	---
6"	GDM66	---	---
8"	---	DM86	---
10"	---	DM100	---
12"	---	DM120	---

¹ Serie XL significa que el niple es extra largo.

Niple - Unión King de Acero

- No diseñados para su uso con aire, vapor, nitrógeno u otros gases comprimidos 
- La presión de trabajo depende completamente de la aplicación, el modelo de la manguera y el método de sujeción utilizados. Consulte a Dixon® para recomendaciones de presión.
- De acuerdo con el boletín de la R.M.A. para manguera de succión y descarga de aceite, un tramo acoplado de manguera de cualquier tamaño, debe ser probado a 1 ½ veces la presión de trabajo y mantenerla por 15 minutos sin fuga o movimiento del cople. Para información adicional e instrucciones detalladas sobre procedimientos de prueba, consulte el manual de la "Rubber Manufacturers Association" (R.M.A.).



Para 1 Abrazadera en c/
extremo



Para 2 Abrazaderas en c/
extremo

Tamaño	Para 1 Abrazadera en cada extremo Acero # de Parte	Para 2 Abrazaderas en cada extremo Acero # de Parte
1/4"	KM21	---
5/16"	KM251	---
1/2"	KM41	KM42
5/8"	KM51	KM52
3/4"	KM61	KM62
1"	KM81	KM82
1-1/4"	KM101	KM102
1-1/2"	KM121	KM122
2"	---	KM162

Coladores

Aplicación:

- Usado en el extremo sumergido de una manguera de succión para prevenir que la suciedad entre en la bomba durante su operación.

Coladores de Agujero Redondo

Tamaño NPSM	Acero Zincado # de Parte	Acero Inoxidable 304 # de Parte
3/4"	RHS5	---
1"	RHS10	---
1-1/2"	RHS20	RRHS20
2"	RHS25	RRHS25
2-1/2"	RHS30	---
3"	RHS35	RRHS35
4"	RHS40	RRHS40
6"	RHS60	RRHS60
8"	RHS80	---
10"	RHS100	---
12"	RHS120	---



Acero zincado

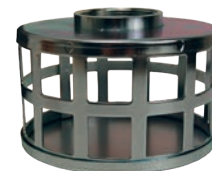


Acero inoxidable 304



Coladores de Agujero Cuadrado

Medida NPSM	Acero Zincado # de Parte
2"	SHS25
3"	SHS35
4"	SHS40
6"	SHS60
8"	SHS80
10"	SHS100
12"	SHS120



Coladores de Polipropileno

Medida NPT	Polipropileno Negro con 30% Fibra de Vidrio # de Parte
1-1/2"	TSS20
2"	TSS25
3"	TSS35
4"	TSS40



Coladores Largos de Agujero Redondo

Medida NPSM	Acero Zincado # de Parte
1-1/2"	RSS20
2"	RSS25
3"	RSS35
4"	RSS40



Desecoriadores

Desecoriador Inferior Tipo Agujero Redondo



Rosca NPSM	Acero Zincado # de Parte
1-1/2"	DSB20
2"	DSB25
3"	DSB35

Desecoriador Superior Tipo Agujero Redondo



Rosca NPSM	Acero Zincado # de Parte
1-1/2"	DST20
2"	DST25
3"	DST35

Coladores Flexibles

Aplicaciones:

- Se usa en el extremo sumergido de la manguera de succión para prevenir que la suciedad entre en la bomba durante la operación.
- Para áreas abiertas o subterráneas, construcción de caminos, minería o cualquier área afectada por el exceso de agua y se requiera remover por medio de bombeo.

Características:

- Mantiene funcionando las bombas por más tiempo, ahorrando costos y tiempo.
- Dispositivos flexibles para extracción de agua y filtración en ambientes difíciles.
- Diseñado para sobrevivir en ambientes hostiles y de tráfico alto.
- Puede soportar condiciones extremas como ser arrollada por vehículos y maquinaria.
- Más económico que los coladores convencionales; ahorra tiempo de limpieza y de reemplazo.
- Los polímeros vulcanizados eliminan los bordes afilados.
- El diseño ligero y flexible brinda menor impacto cuando está en contacto con personal o maquinaria.
- Fácil y rápido de limpiar.
- Protege la bomba; menor tiempo de paros, reparación, mantenimiento e intervención del personal.
- Para otras configuraciones de extremo: NPT y NST, contacte a Dixon®.

Material:

- Polímeros elastómeros.

Especificaciones:

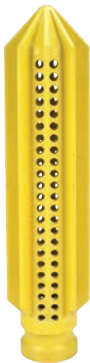
- Valor de flujo: **224 GPM.**
- Temperatura mínima: **-87°F (-66°C).**
- Temperatura máxima: **212°F (100°C).**

Aprobaciones:

- Fabricado de acuerdo a ISO:9001.



FLSS200



FLSS200-A

Medida	Barbas	Agujero	Grosor	Longitud	Descripción	# de Parte
2"	2"	8 mm	3-1/2"	14.57"	Colador flexible	FLSS200
	---				Colador flexible sin barbas	FLSS200-A

Filtro BSP

Medida	Rosca	Agujero	Grosor	Longitud	Descripción	# de Parte
2"	1-1/2"	3 mm	63 mm	370 mm	Colador flexible con rosca BSP	FLSS200-BSP3
		5 mm				FLSS200-BSP5
		8 mm				FLSS200-BSP8

Filtros NPT

Medida	Rosca	Agujero	Grosor	Longitud	Descripción	# de Parte
2"	1-1/2"	3 mm	63 mm	370 mm	Colador flexible con rosca NPT	FLSS200-NPT3
		5 mm				FLSS200-NPT5
		8 mm				FLSS200-NPT8

Válvulas de Pie

Aplicación:

- Para usar en manguera de succión de agua para prevenir que la bomba pierda desempeño.
- Debe instalarse en posición vertical.
- Deben de almacenarse en la posición que se muestra en la primer imagen.
- Para servicio de agua solamente.
- No es para servicio de aire comprimido u otros gases.



Medida NPT	Hierro Fundido Pintado # de Parte
1-1/2"	DFVS20
2"	DFVS25
2-1/2"	DFVS30
3"	DFVS35
4"	DFVS40
6"	DFVS60
8"	DFVS80



F

Coladores

Medida	Hierro Fundido Pintado # de Parte
1-1/2"	FVS20
2"	FVS25
2-1/2"	FVS30
3"	FVS35
4"	FVS40
6"	FVS60
8"	FVS80



Ensamblados de Aleta

Medida	Hierro Fundido Pintado / Hule # de Parte
1-1/2"	FVFA20
2"	FVFA25
2-1/2"	FVFA30
3"	FVFA35
4"	FVFA40
6"	FVFA60
8"	FVFA80



Empaques de Aleta

Medida	Hule # de Parte
1-1/2"	FVL20
2"	FVL25
2-1/2"	FVL30
3"	FVL35
4"	FVL40
6"	FVL60
8"	FVL80



Asiento de Plato

Medida	Hierro Fundido Pintado # de Parte
1-1/2"	FVSP20
2"	FVSP25
2-1/2"	FVSP30
3"	FVSP35
4"	FVSP40
6"	FVSP60
8"	FVSP80

