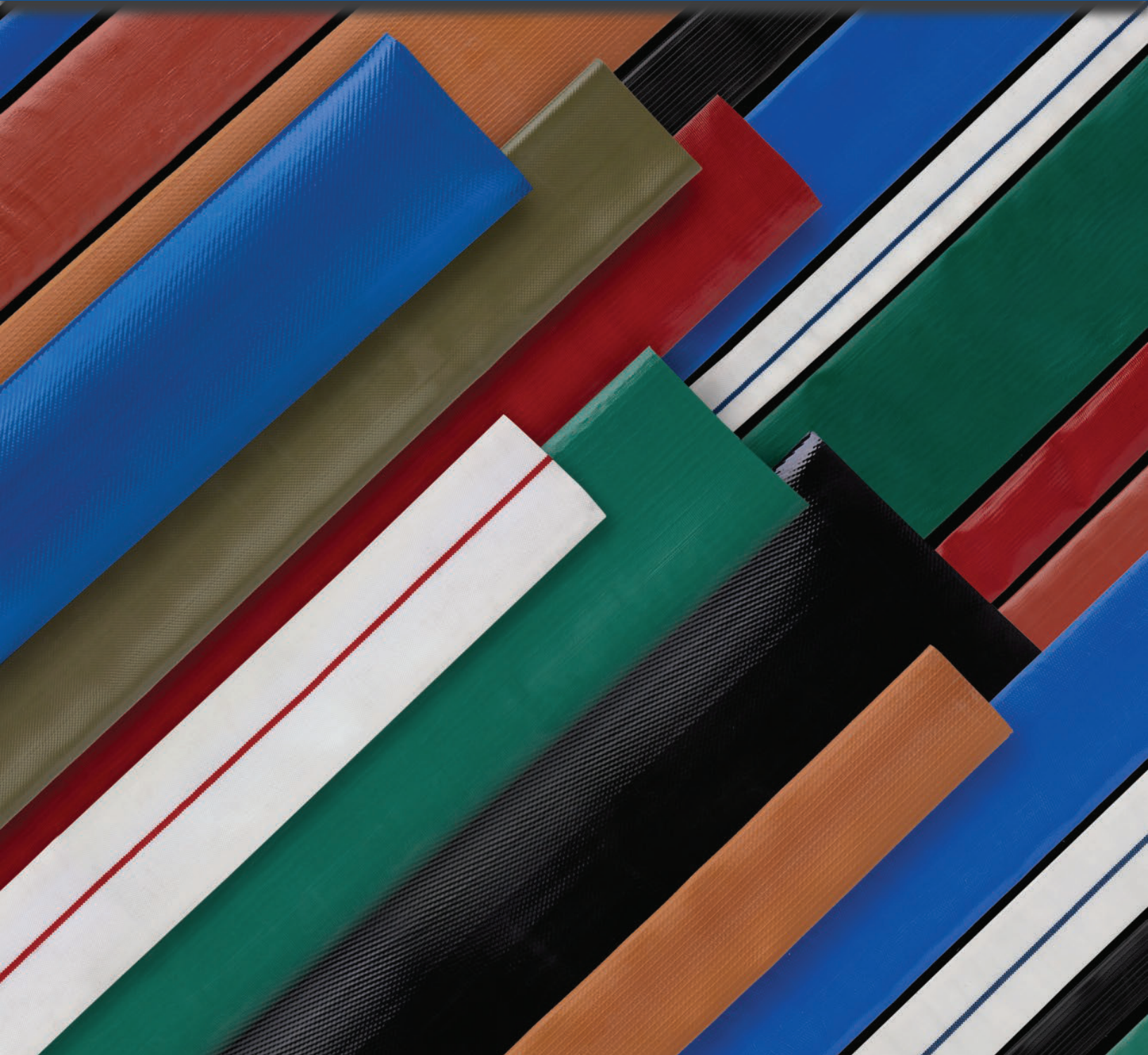




# Kuriyama catálogo de Mangueras Planas y Accesorios



**Kuriyama de México**



Página	PVC							PVC/NITRILO	
	7	5	6	8	9	10	11	12	14
Serie	Vinylflow®	Vinylflow® EZ-Lite™	Vinylgreen®	Tuffsidestm	Ironsides®	Ensambles Plana Azul	Ensambles Plana Roja	OROFLEX® 10	OROFLEX® 20
Material	PVC	PVC	PVC	PVC	PVC	PVC	PVC	PVC/NITRILO	PVC/NITRILO
Color	Azul	Azul	Verde	Rojo	Rojo	Azul	Rojo	Negro	Amarillo
Aplicación	Irrigación Agricultura	Industria Renta	Irrigación Agricultura	Industrial	Minería Industrial	Industrial Renta	Industrial Renta	Industrial	Industrial Compresores
3/4"		100 psi							480 psi
1"		85 psi							550 psi
1 1/4"		85 psi							
1 1/2"	80 psi	65 psi	80 psi	145 psi	150 psi	70 psi	140 psi	200 psi	305 psi
2"	80 psi	65 psi	80 psi	145 psi	150 psi	65 psi	128 psi	200 psi	305 psi
2 1/2"	80 psi				150 psi			200 psi	
3"	70 psi	60 psi	70 psi	145 psi	150 psi	60 psi	125 psi	175 psi	260 psi
3 1/2"									
4"	70 psi	60 psi	70 psi	120 psi	125 psi	50 psi	125 psi	175 psi	300 psi
4 1/2"									
5"	40 psi							175 psi	
5 1/2"									
6"	50 psi	40 psi	50 psi	115 psi	115 psi			175 psi	290 psi
7"	45 psi								
8"	35 psi	40 psi	45 psi	70 psi	70 psi			145 psi	
10"	30 psi				65 psi			145 psi	
12"	30 psi							115 psi	
16"	30 psi								
Longitudes	100, 300	50, 300	300	300	100, 300	50	50	50, 100, 200	50, 100, 200

Nota: OR= sobre pedido



	PVC / Nitrilo		Poliuretano				Poliéster / Hule		
Página	15	13	18	16	17	19	22	22	23
Serie	OROFLEX® 20	OROFLEX® Bandama	OROFLEX® Terrain	OROFLEX® Aqua	OROFLEX® Drag	OROFLEX® Oil	Layflat Chaqueta Sencilla	Layflat Chaqueta Doble	Ensamblajes Chaqueta doble
Material	PVC/ Nitrilo	PVC/ Nitrilo	Poliuretano	Poliuretano	Poliuretano	Poliuretano	Poliéster/ Hule	Poliéster/ Hule	Poliéster/ Hule
Color	Negro	Negro	Negro	Azul	Verde	Verde Militar o Tan	Blanco	Blanco	Blanco
Aplicación	Transfer Agua Abono	Irrigación	Transferencia Agua Fracking	Agua Potable	Traspaso Aguas	Dragado Abono	Industrial Construcción	Industrial Construcción	Industrial Construcción
3/4"									
1"				240 psi					
1 1/4"									
1 1/2"				300 psi			150 psi	200 psi	200 psi
2"				240 psi		150 psi	150 psi		
2 1/2"		290 psi		240 psi		150 psi	150 psi	200 psi	200 psi
3"		260 psi		240 psi		150 psi	150 psi		
3 1/2"		230 psi				150 psi			
4"		200 psi	320 psi	240 psi	245 psi	150 psi	150 psi		
4 1/2"		175 psi			200 psi				
5"		175 psi			200 psi				
5 1/2"					175 psi				
6"	290 psi	175 psi	320 psi	240 psi	175 psi	150 psi			
7"	230 psi								
8"	200 psi		200 psi	200 psi					
10"	200 psi		200 psi	200 psi					
12"	155 psi		175/200 psi	175/200 psi					
16"									
Longitudes	660	660	660	200, 660	660	OR	50, 100	100	50

Debido a nuestro sistema de mejora continua, nos reservamos el derecho de alterar especificaciones o discontinuar productos sin previo aviso.



## Mangueras planas

<b>Ironsides®</b> Manguera plana de PVC para descarga de agua Uso Rudo.....	9
Ensamblados de manguera plana .....	10
Ensamblados de manguera Uso General para descarga “Para contratistas” .....	22
Mangueras Uso General para descarga forro sencillo & Forro doble “Para contratistas” .....	23
<b>OROFLEX® 10</b> Manguera plana de PVC / Nitrilo para Descarga de Agua.....	12
<b>OROFLEX® 20 BLACK</b> Manguera plana de PVC / Nitrilo para Descarga de Agua.....	15
<b>OROFLEX® 20 YELLOW</b> Manguera plana de PVC / Nitrilo para Descarga de Agua.....	14
<b>OROFLEX® AQUA</b> Manguera plana de PVC / Nitrilo para Descarga de Agua.....	16
<b>OROFLEX® BANDAMA</b> Manguera plana de PVC / Nitrilo para Descarga de Agua.....	13
<b>OROFLEX® DRAG</b> Manguera plana de PVC / Nitrilo para Descarga de Agua.....	17
<b>OROFLEX® OIL</b> Manguera plana de PVC / Nitrilo para Descarga de Agua.....	19
<b>OROFLEX® TERRAIN</b> Manguera plana de PVC / Nitrilo para Descarga de Agua.....	18
<b>OROFLEX® WELL</b> Sistema para la extracción de aguas subterráneas.....	20
<b>Tuffsides™</b> Manguera plana de PVC / Nitrilo para Descarga de Agua.....	8
<b>Vinylflow®</b> Manguera plana de PVC Premium para Riego por Goteo y Descarga de Agua.....	7
<b>Vinylflow® EZ-Lite™</b> Manguera plana de PVC para Descarga Uso General.....	5
<b>Vinylgreen™</b> Manguera plana de PVC para riego por goteo y descarga de agua .....	6

## Conexiones

Acoples EZ-Seal™ resistentes a las fugas

Acople Hembra con Perno y Vástago Corto en Aluminio con tuerca giratoria en bronce.....	11
Acople Macho con Perno y Vástago Corto en Aluminio .....	11
Parte C Acople Hembra x Vástago de manguera .....	11
Parte E Adaptador Macho x Vástago de manguera.....	11

## Información Técnica

Datos Técnicos .....	24-35
Declaración de Advertencia y Garantía Limitada.....	Contraportada
Gráfico de selección para mangueras planas.....	2-3

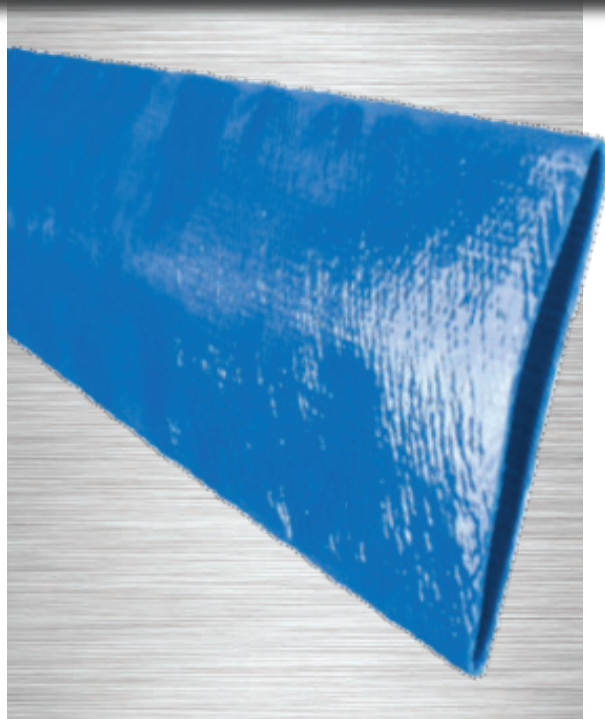
## Mangueras, Conexiones y Accesorios por Serie o Número de parte

Serie	Pág.	Serie	Pág.	Serie	Pág.
ABF-LF	11	LF	10	OFTR	18
ABM-LF	11	LFR	10	OFWELL	20
AL-CLF	11	OF10	12	SJMD	22
AL-ELF	11	OF20B	15	TS	8
BD	13	OF20Y	14	VF	7
DJ	23	OFAQ	16	VFL	5
DJMD	22	OFDG	17	VG	6
IS	9	OFOIL	19		

Las marcas registradas contenidas en esta publicación pertenecen a Kuriyama of America, Inc.

Debido a nuestro sistema de mejora continua, nos reservamos el derecho de alterar especificaciones o discontinuar productos sin previo aviso.





## Serie VFL

### Manguera de PVC para Descarga de agua y usos generales

#### Aplicaciones Generales:

- Equipo de renta
- Construcción
- Agricultura
- Descarga general de agua con extremo abierto

#### Construcción:

Construcción balanceada de malla de poliéster en espiral, refuerzo longitudinal, tubo y cubierta homogéneos de PVC para evitar su separación.

#### Rango de temperatura de servicio:

-5°F (-20°C) a +170°F (+76°C)

#### Características y Ventajas:

**PVC de alta durabilidad** - Proporciona buena resistencia a la abrasión, rayos UV y productos químicos.

**Diseño EZ** - Manguera ligera, fácil de manejar para usos generales.

**Tubo liso** - Provee una baja pérdida por fricción.

**Centros de PVC** - Todos los rollos de manguera vienen con un centro de PVC para desenrollarlos fácilmente.

**Diseño Compacto** - El diseño de las mangueras planas al enrollar en empaques compactos para facilitar su almacenamiento y transporte, ocupan menos espacio que otras mangueras.

**Nota:** Largos disponibles bajo demanda especial

### Especificaciones Nominales

Código	Medida		D.I.		Espesor Pared	Presión de Trabajo (psi) a 21°C	Presión de Reventamiento (psi) a 21°C	Largo (ft)	Peso (lbs/ft)
	(In)	(mm)	(In)	(mm)					
VFL075	3/4"	19.1	0.760	19.3	0.054	100	300	300	0.08
VFL100	1"	25.4	1.024	26.0	0.051	85	255	300	0.10
VFL125	1-1/4"	31.8	1.299	33.0	0.051	85	255	300	0.12
VFL150	1-1/2"	38.1	1.614	41.0	0.045	65	195	300	0.14
VFL200	2"	50.8	2.087	53.0	0.048	65	195	300/50	0.16
VFL300	3"	76.2	3.071	78.0	0.055	60	180	300/50	0.30
VFL400	4"	101.6	4.094	104.0	0.056	60	180	300	0.44
VFL600	6"	152.4	6.102	155.0	0.061	40	120	300	0.70
VFL800	8"	203.2	8.189	208.0	0.073	40	120	300	1.04

Debido a nuestro sistema de mejora continua, nos reservamos el derecho de alterar especificaciones o discontinuar productos sin previo aviso.

## Serie VG

### Manguera de PVC para riego por goteo y descarga de agua

#### Aplicaciones Generales:

- Agricultura
- Construcción
- Riego por goteo
- Industrial

#### Construcción:

Homogénea de malla de poliéster en espiral con tubo y cubierta homogéneos de PVC, ideal para aplicaciones de riego por goteo y agrícola y proporciona mínima elongación.

#### Rango de temperatura de servicio:

-5°F (-20°C) a +170°F (+76°C)

#### Características y Ventajas:

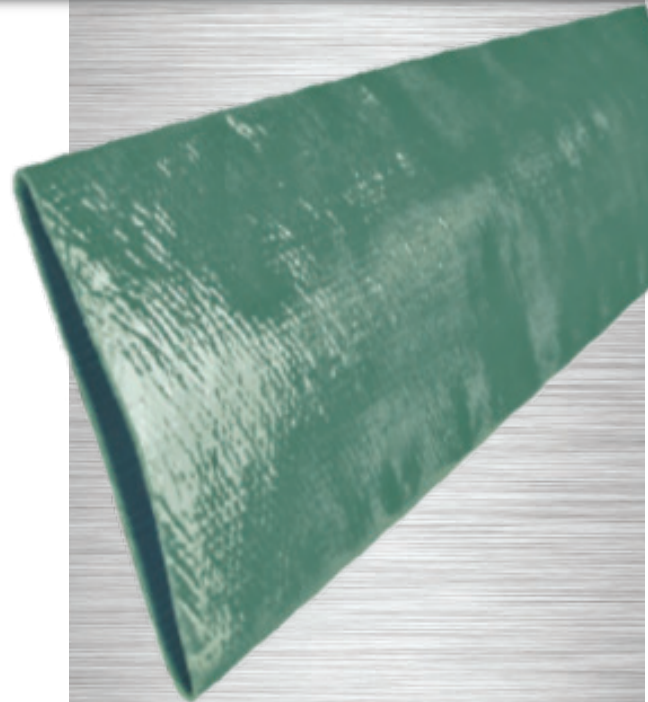
**PVC de alta durabilidad** - Proporciona buena resistencia a la abrasión, rayos UV y productos químicos.

**Riego por goteo** - Manguera diseñada para poncharse fácilmente sin que se desgarre, ideal para usarse en aplicaciones de riego por goteo.

**Tubo liso** - Provee una baja pérdida por fricción.

**Centros de PVC** - Todos los rollos de manguera vienen con un centro de PVC para desenrollarlos fácilmente.

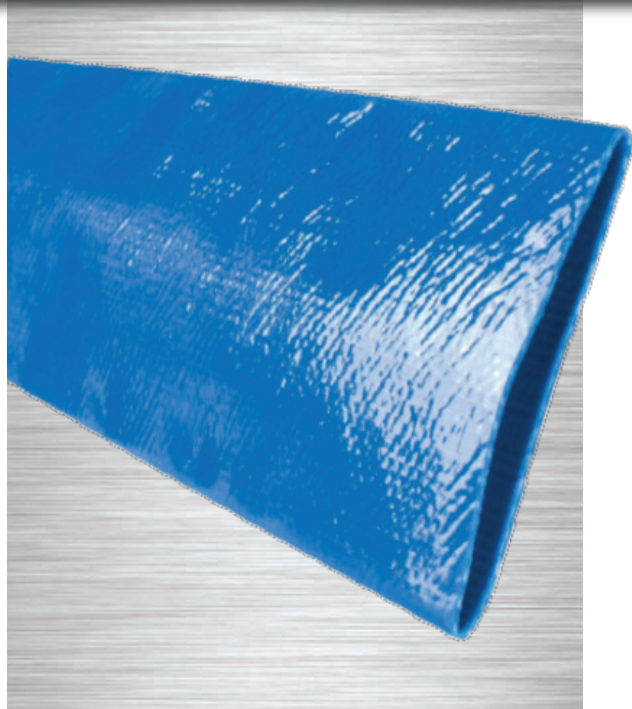
**Diseño Compacto** - El diseño de las mangueras planas al enrollar en empaques compactos para facilitar su almacenamiento y transporte, ocupan menos espacio que otras mangueras.



### Especificaciones Nominales

Código	Medida		D.I.		Espesor Pared	Presión de Trabajo (psi) a 21°C	Presión de Reventamiento (psi) a 21°C	Largo (ft)	Peso (lbs/ft)
	(In)	(mm)	(In)	(mm)					
VG150	1-1/2"	38.1	1.610	40.9	0.067	80	240	300	0.16
VG200	2"	50.8	2.090	53.1	0.067	80	240	300	0.23
VG300	3"	76.2	3.130	79.5	0.079	70	210	300	0.39
VG400	4"	101.6	4.130	104.9	0.083	70	210	300	0.52
VG600	6"	152.4	6.181	157.0	0.087	50	150	300	0.86
VG800	8"	203.2	8.169	207.5	0.106	45	135	300	1.30

Debido a nuestro sistema de mejora continua, nos reservamos el derecho de alterar especificaciones o descontinuar productos sin previo aviso.



## Serie VF

**Manguera premium de PVC para descarga de agua y riego por goteo.**

### Aplicaciones Generales:

- Equipo de renta
- Construcción
- Agricultura
- Uso Industrial

### Construcción:

Construcción en tubo y cubierta de PVC con refuerzo espiral homogéneo, ideal para riego por goteo y usos agrícolas, provee mínimos índices de elongación.

### Rango de temperatura de servicio:

-5°F (-20°C) a +170°F (+76°C)

**Tubo liso** - Provee una baja pérdida por fricción.

**Centros de PVC** - Todos los rollos de manguera vienen con un centro de PVC para desenrollarlos fácilmente.

**Diseño Compacto** - El diseño de las mangueras planas al enrollar en empaques compactos para facilitar su almacenamiento y transporte, ocupan menos espacio que otras mangueras.

### Características y Ventajas:

**PVC de alta durabilidad** - Proporciona buena resistencia a la abrasión, rayos UV y productos químicos.

**Riego por goteo** - Manguera diseñada para ponerse fácilmente sin que se desgarre, ideal para usarse en aplicaciones de riego por goteo.

### Especificaciones Nominales

Código	Medida		D.I.		Espesor Pared	Presión de Trabajo (psi) a 21°C	Presión de Reventamiento (psi) a 21°C	Largo (ft)	Peso (lbs/ft)
	(In)	(mm)	(In)	(mm)					
VF150	1-1/2"	38.1	1.614	41.0	0.067	80	240	300	0.16
VF200	2"	50.8	2.090	53.1	0.067	80	240	300	0.23
VF250	2-1/2"	63.5	2.598	66.0	0.079	80	240	300	0.29
VF300	3"	76.2	3.130	79.5	0.079	70	210	300	0.39
VF400	4"	101.6	4.134	105.0	0.083	70	210	300	0.52
VF500	5"	127.0	5.039	128.0	0.087	40	120	300	0.68
VF600	6"	152.4	6.181	157.0	0.087	50	150	300	0.86
VF800	8"	203.2	8.169	207.5	0.106	45	135	300/50	1.30
VF1000	10"	254.0	10.118	257.0	0.118	35	105	100	1.81
VF1200	12"	304.8	12.126	308.0	0.118	30	90	100	1.95
VF1400	14"	355.6	14.134	359.0	0.118	30	90	100	2.62
VF1600	16"	406.4	16.142	410.0	0.118	30	90	100	3.10

**Nota:** Largos disponibles bajo demanda especial

Debido a nuestro sistema de mejora continua, nos reservamos el derecho de alterar especificaciones o discontinuar productos sin previo aviso.



## Serie TS

### Manguera de PVC uso rudo para Descarga de agua

#### Aplicaciones Generales:

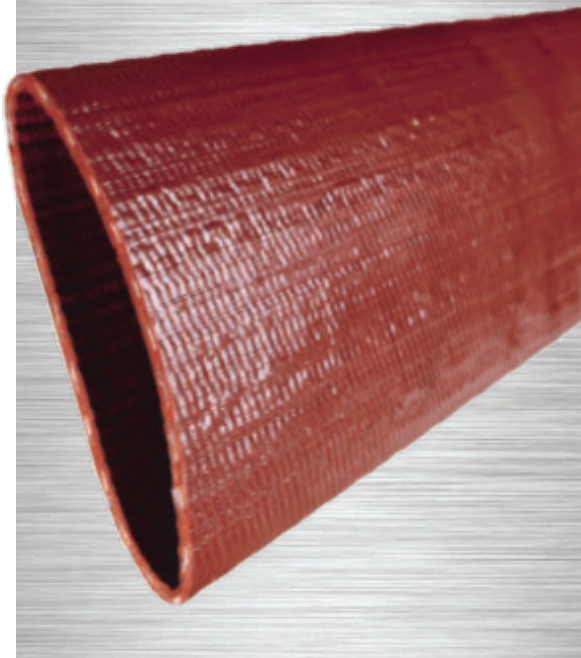
- Agricultura
- Construcción
- Industrial
- Canteras

#### Construcción:

Construcción homogénea de malla de poliéster en espiral con tubo y cubierta de PVC, ideal para aplicaciones de irrigación y agrícola, proporciona mínima elongación.

#### Rango de temperatura de servicio:

-5°F (-20°C) a +170°F (+76°C)



#### Características y Ventajas:

**PVC de alta durabilidad** - Proporciona buena resistencia a la abrasión, rayos UV y a productos químicos.

**Construcción Uso Rudo** - Diseñada para aplicaciones que requieren altas presiones de trabajo.

**Tubo liso** - Provee una baja pérdida por fricción.

**Centros de PVC** - Todos los rollos de manguera vienen con un centro de PVC para desenrollarlos fácilmente.

**Diseño Compacto** - El diseño de las mangueras planas al enrollar en empaques compactos para facilitar su almacenamiento y transporte, ocupan menos espacio que otras mangueras.

### Especificaciones Nominales

Código	Medida		D.I.		Espesor Pared	Presión de Trabajo (psi) a 21°C	Presión de Reventamiento (psi) a 21°C	Largo (ft)	Peso (lbs/ft)
	(In)	(mm)	(In)	(mm)					
TS150	1-1/2"	38.1	1.610	40.9	0.068	145	435	300	0.20
TS200	2"	50.8	2.090	53.1	0.072	145	435	300	0.27
TS300	3"	76.2	3.090	79.5	0.095	145	435	300	0.50
TS400	4"	101.6	4.100	104.1	0.100	120	360	300	0.67
TS600	6"	152.4	6.160	156.5	0.115	115	345	300	1.15
TS800	8"	203.2	8.150	207.0	0.120	70	210	300	1.55

Debido a nuestro sistema de mejora continua, nos reservamos el derecho de alterar especificaciones o discontinuar productos sin previo aviso.



**Aceptada por la  
MSHA**

## Serie IS

### Manguera Premium de Uso Rudo en PVC para descarga de agua.

#### Aplicaciones Generales:

- Minería
- Construcción
- Agricultura
- Uso Industrial
- Canteras

#### Construcción:

Construcción en tubo y cubierta de PVC con refuerzo espiral homogéneo, ideal para irrigación y usos agrícolas, provee mínimos índices de elongación.

#### Rango de temperatura de servicio:

-5°F (-20°C) a +170°F (+76°C)

#### Características y Ventajas:

**PVC de alta durabilidad** - Proporciona buena resistencia a la abrasión, rayos UV y a productos químicos.

**Construcción premium para Uso Rudo** - Nuestra manguera plana de PVC mas durable, diseñada para aplicaciones con requerimientos de altas presiones de trabajo.

**Aceptada por la Administración de Salud y Seguridad en Minería** - Para transferencia de agua en minería subterránea.

**Tubo liso** - Provee una baja pérdida por fricción.

**Resiste rayos UV** - La manguera resiste los daños que pueden ser provocados por la exposición a los rayos UV, permitiendo su uso prolongado en exteriores.

**Centros de PVC** - Todos los rollos de manguera vienen con un centro de PVC para desenrollarlos fácilmente.

**Diseño Compacto** - El diseño de las mangueras planas al enrollar en empaques compactos para facilitar su almacenamiento y transporte, ocupan menos espacio que otras mangueras.

**Nota:** Largos disponibles bajo demanda especial

#### Especificaciones Nominales

Código	Medida		D.I.		Espesor Pared	Presión de Trabajo (psi) a 21°C	Presión de Reventamiento (psi) a 21°C	Largo (ft)	Peso (lbs/ft)
	(In)	(mm)	(In)	(mm)					
IS150	1-1/2"	38.1	1.610	40.9	0.087	150	450	300	0.23
IS200	2"	50.8	2.090	53.1	0.091	150	450	300	0.32
IS250	2-1/2"	63.5	2.579	65.5	0.095	150	450	300	0.41
IS300	3"	76.2	3.090	78.5	0.098	150	450	300	0.52
IS400	4"	101.6	4.098	104.1	0.110	125	375	300	0.76
IS600	6"	152.4	6.161	156.5	0.118	115	345	300	1.21
IS800	8"	203.2	8.150	207.0	0.122	70	210	300/100	1.62
IS1000	10"	254.0	10.120	257.0	0.130	65	195	300	1.95

Debido a nuestro sistema de mejora continua, nos reservamos el derecho de alterar especificaciones o discontinuar productos sin previo aviso.

# Ensamblajes Manguera Plana



## Aplicaciones generales:

- Agricultura • Construcción • Uso Industrial
- Contratistas • Renta

## Construcción:

Tubo y cubierta de PVC con refuerzo espiral homogéneo, ideal para riego por goteo y usos agrícolas, provee mínimos índices de elongación.

## Rango de temperatura de servicio:

-5°F (-20°C) a +170°F (+76°C)

## Características y Ventajas:

**Tubo liso** - Provee una baja pérdida por fricción.

**Empaque** - Empacado individualmente.

**Almacenaje** - Fácil de almacenar.



## Especificaciones Nominales

Código	Medida		Espesor Pared (in)	Presión de Trabajo (psi) a 21°C	Largo (ft)	Peso (Pza/lbs)
	(In)	(mm)				
LF150APLX50	1-1/2"	38.1	0.059	70	50	9.00
LF200APLX50	2"	50.8	0.063	65	50	13.50
LF300APLX50	3"	76.2	0.067	60	50	21.50
LF400APLX50	4"	101.6	0.067	50	50	30.00

Conexiones: Pin Lug de aluminio Macho y Hembra con tuerca giratoria en bronce.

## Especificaciones Nominales

Código	Medida		Espesor Pared (in)	Presión de Trabajo (psi) a 21°C	Largo (ft)	Peso (Pza/lbs)
	(In)	(mm)				
LF150ACEX50	1-1/2"	38.1	0.059	70	50	9.50
LF200ACEX50	2"	50.8	0.063	65	50	13.60
LF300ACEX50	3"	76.2	0.067	60	50	22.00
LF400ACEX50	4"	101.6	0.067	50	50	31.50

Conexiones: Camlocks de aluminio Leva y Ranura.

## Especificaciones Nominales

Código	Medida		Espesor Pared (in)	Presión de Trabajo (psi) a 21°C	Largo (ft)	Peso (Pza/lbs)
	(In)	(mm)				
LFR150APLX50	1-1/2"	38.1	0.079	140	50	13.50
LFR200APLX50	2"	50.8	0.079	128	50	18.00
LFR300APLX50	3"	76.2	0.098	125	50	28.00
LFR400APLX50	4"	101.6	0.110	125	50	40.50

Conexiones: Pin Lug de aluminio Macho y Hembra con tuerca giratoria en bronce.

## Especificaciones Nominales

Código	Medida		Espesor Pared (in)	Presión de Trabajo (psi) a 21°C	Largo (ft)	Peso (Pza/lbs)
	(In)	(mm)				
LFR150ACEX50	1-1/2"	38.1	0.079	140	50	14.00
LFR200ACEX50	2"	50.8	0.079	128	50	18.50
LFR300ACEX50	3"	76.2	0.098	125	50	28.50
LFR400ACEX50	4"	101.6	0.110	125	50	41.00

Conexiones: Camlocks de aluminio Leva y Ranura.

Debido a nuestro sistema de mejora continua, nos reservamos el derecho de alterar especificaciones o discontinuar productos sin previo aviso.



## Especialmente para mangueras planas

### Aplicaciones generales:

- Agricultura • Químicos • Petróleo
- Construcción • Manejo de materiales

### Construcción:

- Aluminio; ASTM B85 grado 383.

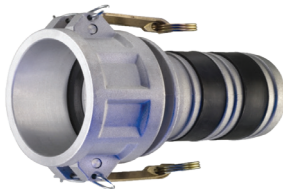
### Características y Ventajas:

**Sellos de hule** - Ayuda a prevenir fugas.

**Intercambiabilidad** - Las partes "C" & "E" cumplen las especificaciones A-A-59326.

**Versátiles** - Se pueden usar en otras mangueras de PVC o de hule.

**Nota:** Para asegurar un sellado apropiado, ajustar con abrazaderas de banda directamente sobre los sellos de hule.



**Parte "C" Acople Hembra x Vástago para manguera**

Código	Medida (in)	Peso (lbs/ft)	Piezas x Caja
AL-CLF150	1-1/2"	0.77	30
AL-CLF200	2"	0.98	40
AL-CLF300	3"	1.98	15
AL-CLF400	4"	2.87	15
AL-CLF600	6"	5.65	6



**Parte "E" Adaptador Macho x Vástago para manguera**

Código	Medida (in)	Peso (lbs/ft)	Piezas x Caja
AL-ELF150	1-1/2"	0.77	30
AL-ELF200	2"	0.98	40
AL-ELF300	3"	1.98	15
AL-ELF400	4"	2.87	15
AL-ELF600	6"	5.65	6



**Acople Hembra Perno y Vástago en aluminio y tuerca giratoria de bronce NPSM**

Código	Medida (in)	Peso (lbs/ft)	Piezas x Caja
ABF-LF150	1-1/2"	0.37	150
ABF-LF200	2"	0.58	80
ABF-LF300	3"	1.16	24
ABF-LF400	4"	2.01	20



**Acople Macho Perno y Vástago en aluminio rosca NPSM**

Código	Medida (in)	Peso (lbs/ft)	Piezas x Caja
ABM-LF150	1-1/2"	0.22	150
ABM-LF200	2"	0.40	80
ABM-LF300	3"	1.04	24
ABM-LF400	4"	1.48	20

Debido a nuestro sistema de mejora continua, nos reservamos el derecho de alterar especificaciones o discontinuar productos sin previo aviso.

## Serie OF10 Manguera de PVC/Nitrilo para Descarga de agua

### Aplicaciones Generales:

- Agricultura
- Riego por goteo
- Descarga de Agua
- Drenaje
- Uso para algunos aceites y Químicos
- Lavado Industrial
- Protección de cableado
- Botavaras de flotación
- Descarga por Bombeo
- Alimentación de agua

### Construcción:

Tubo y cubierta de PVC/Nitrilo en color negro; con refuerzo de poliéster que proporciona presiones de trabajo mayores que la mayoría de las mangueras para descarga convencionales de PVC o de hule.

### Rango de temperatura de servicio:

-20°F (-29°C) a +176°F (+80°C)

### Características y Ventajas:

**Mezcla de PVC/Nitrilo** - Especialmente desarrollada para proporcionar superior resistencia a la abrasión, rayos UV, aceites y productos químicos comparada a otras mangueras de PVC.



**Construcción entrelazada única** - Resiste las torceduras y los estiramientos mientras está en servicio.

**Diseño Compacto** - El diseño de las mangueras planas al enrollar en empaques compactos para facilitar su almacenamiento y transporte, ocupan menos espacio que otras mangueras.

Especificaciones Nominales									
Código	Medida		D.I.		Espesor Pared	Presión de Trabajo (psi) a 21°C	Presión de Reventamiento (psi) a 21°C	Largo (ft)	Peso (lbs/ft)
	(In)	(mm)	(In)	(mm)					
OF10-150	1-1/2"	38.1	1.520	38.6	0.075	200	600	200	0.20
OF10-200	2"	50.8	2.110	53.6	0.075	200	600	200	0.27
OF10-250	2-1/2"	63.5	2.590	65.8	0.087	200	600	200	0.38
OF10-300	3"	76.2	3.181	80.8	0.091	175	460	200/100	0.48
OF10-400	4"	101.6	4.200	106.7	0.094	175	435	660/200/100/50	0.70
OF10-500	5"	127.0	5.020	127.5	0.106	175	435	200	0.94
OF10-600	6"	152.4	6.098	154.9	0.118	175	435	660/200/100/50	1.08
OF10-800	8"	203.2	8.051	204.5	0.134	145	360	100/50	1.85
OF10-1000	10"	254.0	10.000	254.0	0.150	145	345	100/50	2.62
OF10-1200	12"	304.8	12.000	304.8	0.150	115	345	100/50	2.86

Debido a nuestro sistema de mejora continua, nos reservamos el derecho de alterar especificaciones o discontinuar productos sin previo aviso.



Ideal para Cañones Viajeros

## Serie BD

### Manguera de PVC/Nitrilo para riego.

#### Aplicaciones Generales:

- Canalización flexible
- Descarga de dragas de servicio pesado
- Aplicaciones de alta resistencia a la abrasión
- Líneas de suministro de riego
- Bombeo de purines, fangos, estiércol líquido
- Cañones Viajeros

#### Construcción:

Mezcla de PVC/Nitrilo Negro extruido de forma conjunta con refuerzo en espiral de poliestér de alta tenacidad.

#### Rango de temperatura de servicio:

-20°F (-29°C) a +176°F (+80°C)

#### Características y Ventajas:

**Propiedades** - Mezcla de PVC/Nitrilo especialmente desarrollada provee superior resistencia a la abrasión, rayos UV, químicos y aceites, comparado a otras mangueras de PVC.

**Resistencia Premium al Serpenteo** - Diseñada para eliminar el serpenteo de la manguera.

**Tejido Único** - Patrón de tejido único diseñado para proporcionar resistencia a las torceduras, estiramientos o al colapso.

**Largos mas largos** - Fabricada en 660 pies de largo que reduce posibles puntos de fuga.

**Diseño Compacto** - Enrollar en empaques compactos facilita su almacenamiento y transporte, ocupan menos espacio que otras mangueras.

### Especificaciones Nominales

Código	Medida		D.I.		Espesor Pared	Presion de Trabajo (psi) a 21°C	Presion de Reventamiento (psi) a 21°C	Largo (ft)	Peso (lbs/ft)
	(In)	(mm)	(In)	(mm)					
BD250	2-1/2"	63.5	2.598	66.0	0.120	290	725	660	0.57
BD300	3"	76.2	3.051	77.5	0.120	260	650	660	0.67
BD350	3-1/2"	88.9	3.543	90.0	0.130	230	580	660	0.77
BD400	4"	101.6	4.067	103.3	0.130	200	505	660	0.94
BD450	4-1/2"	114.3	4.626	117.5	0.130	175	435	660	1.08
BD500	5"	127.0	5.020	127.5	0.140	175	435	660	1.21
BD600	6"	152.4	6.043	153.5	0.140	175	435	660	1.41

Debido a nuestro sistema de mejora continua, nos reservamos el derecho de alterar especificaciones o discontinuar productos sin previo aviso.



## Serie OF20Y

### Manguera de uso rudo de PVC/Nitrilo para Aire & Descarga.

#### Aplicaciones Generales:

- Compresores de aire
- Bombeo de líquidos a alta presión
- Riego
- Agricultura
- Alimentación de Agua
- Descarga de agua
- Drenaje
- Descarga de polvo a granel (excluyendo cemento)
- Botavaras de flotación
- Protección de cableado
- Lavado Industrial
- Usos en algunos aceites y químicos

#### Construcción:

Mezcla de PVC/Nitrilo Amarilla extruido de forma conjunta con refuerzo en espiral de poliestér de alta tenacidad.

#### Rango de temperatura de servicio:

-20°F (-29°C) a +176°F (+80°C)

#### Características y Ventajas:

**Mezcla propia** - Mezcla de PVC/Nitrilo desarrollada especialmente para proporcionar una mayor resistencia a la abrasión, rayos UV, químicos y aceites.

**Tejido Único** - Patrón de tejido único diseñado para proporcionar resistencia a las torceduras, estiramientos o al colapso.

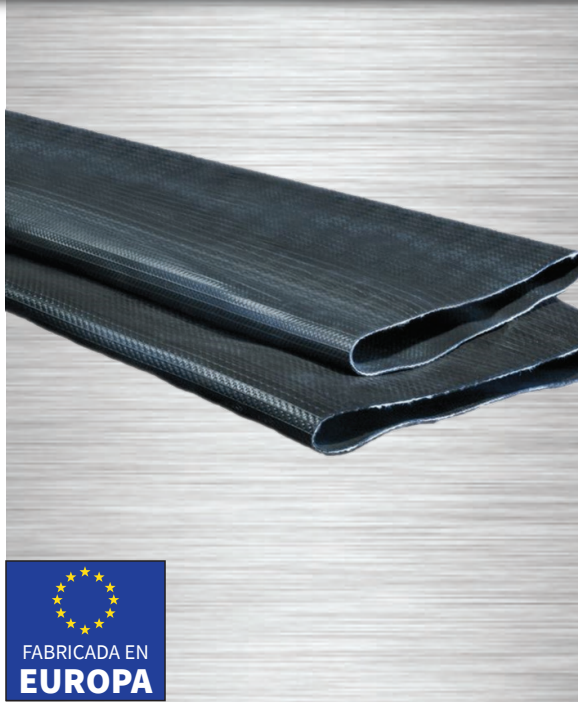
**Diseño Compacto** - Enrollar en empaques compactos facilita su almacenamiento y transporte, ocupan menos espacio que otras mangueras.



### Especificaciones Nominales

Código	Medida		D.I.		Espesor Pared	Presión de Trabajo (psi) a 21°C	Presión de Reventamiento (psi) a 21°C	Largo (ft)	Peso (lbs/ft)
	(In)	(mm)	(In)	(mm)					
OF20Y-075	3/4"	19.1	0.866	22.0	0.080	480	1450	200/50	0.13
OF20Y-100	1"	25.4	1.075	27.3	0.080	550	1660	200/50	0.17
OF20Y-150	1-1/2"	38.1	1.555	39.5	0.110	305	910	200	0.30
OF20Y-200	2"	50.8	2.106	53.5	0.120	305	910	200	0.43
OF20Y-300	3"	76.2	3.031	77.0	0.120	260	650	200	0.61
OF20Y-400	4"	101.6	4.035	102.5	0.120	300	750	200	0.84
OF20Y-600	6"	152.4	6.063	154.0	0.160	290	725	100	1.68

Debido a nuestro sistema de mejora continua, nos reservamos el derecho de alterar especificaciones o discontinuar productos sin previo aviso.



## Serie OF20B

### Manguera de uso rudo de PVC/Nitrilo para Descarga

#### Aplicaciones Generales:

- Agricultura
- Líquidos contaminados, fertilizantes, hidrocarburos, aceites
- Soluciones al Fracking y transporte de agua fresca
- Alimentación de Agua
- Minería
- Transferencia de abono líquido, lodos y purines
- Riego por goteo

#### Construcción:

Mezcla de PVC/Nitrilo en color negro extruido de forma conjunta con refuerzo en espiral de poliestér de alta tenacidad.

#### Rango de temperatura de servicio:

-20°F (-29°C) a +176°F (+80°C)

#### Características y Ventajas:

**Mezcla propia** - Mezcla de PVC/Nitrilo desarrollada especialmente para proporcionar mayor resistencia a la abrasión, rayos UV, químicos y aceites.

**Tejido Único** - Patrón de tejido único diseñado para proporcionar resistencia a las torceduras, estiramientos o al colapso.

**Longitudes largas** - Longitud especial de 660 pies de largo para reducir posibles puntos de fuga.

**Diseño Compacto** - Enrollar en empaques compactos facilita su almacenamiento y transporte, ocupan menos espacio que otras mangueras.

### Especificaciones Nominales

Código	Medida		D.I.		Espesor Pared	Presión de Trabajo (psi) a 21°C	Presión de Reventamiento (psi) a 21°C	Largo (ft)	Peso (lbs/ft)
	(In)	(mm)	(In)	(mm)					
OF20B-600	6"	152.4	6.063	154.0	0.160	290	725	660	1.68
OF20B-700	7"	177.8	7.126	181.0	0.160	230	580	660	1.88
OF20B-800	8"	203.2	8.091	205.5	0.150	200	500	660	2.22
OF20B-1000	10"	254.0	10.059	255.5	0.150	200	500	660/100/50	2.65
OF20B-1200	12"	304.8	12.087	307.0	0.160	155	375	660/100/50	3.43

Debido a nuestro sistema de mejora continua, nos reservamos el derecho de alterar especificaciones o descontinuar productos sin previo aviso.

## Serie OFAQ

### Manguera en poliuretano para descarga de agua potable



#### Aplicaciones Generales:

- Transporte de agua potable
- Suministro de Agua
- Transferencia de Alimentos líquidos o en polvo
- Alcantarillado y Tratamiento de aguas
- Transferencia de agua potable a barcos y embarcaciones.

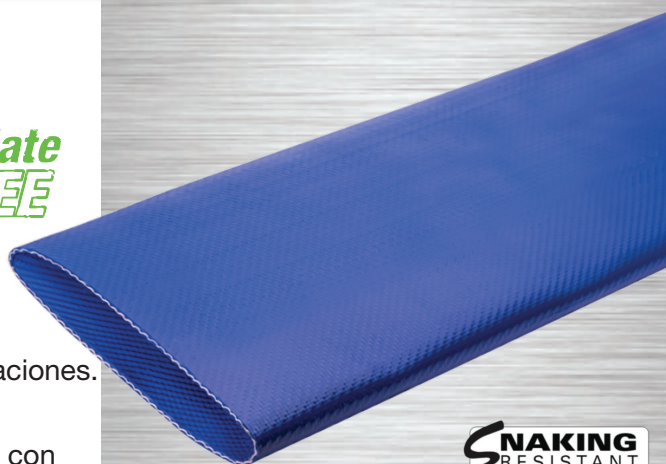
#### Construcción:

Poliuretano azul NSF-61 extruido homogéneamente con malla de refuerzo circular de poliéster de alta tenacidad en espiral.

#### Rango de temperatura de servicio:

-58°F (-50°C) a +122°F (+50°C)

Servicio Intermitente hasta +175°F (+79°C)



**Poliuretano de alta calidad (TPU)** - Muestra una excepcional resistencia a la abrasión, lo que permite su uso en donde la abrasión es un factor importante, proporciona mayor vida útil frente a mangueras de goma o PVC. Además, tiene una resistencia excepcional a los aceites y productos derivados del petróleo.

**Certificación NSF-61** - Certificada para uso en componentes de sistemas de agua potable.

**Tejido Único** - Patrón de tejido único diseñado para proporcionar resistencia a las torceduras, estiramientos o al colapso.

**Longitudes largas** - Longitud especial de 660 pies de largo para reducir posibles puntos de fuga.

**Diseño Compacto** - Enrollar en empaques compactos facilita su almacenamiento y transporte, ocupan menos espacio que otras mangueras.

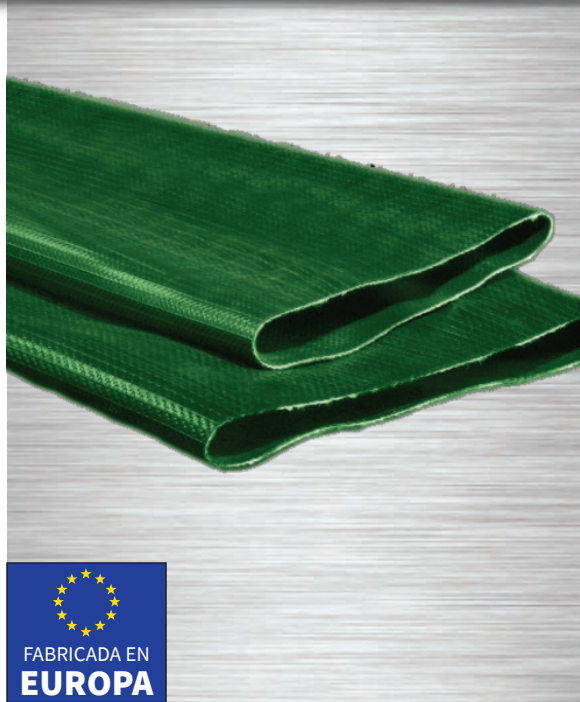
### Especificaciones Nominales

Código	Medida		D.I.		Espesor Pared	Presión de Trabajo (psi) a 21°C	Presión de Reventamiento (psi) a 21°C	Largo (ft)	Peso (lbs/ft)
	(In)	(mm)	(In)	(mm)					
OFAQ-100	1"	25.4	1.004	25.5	0.071	240	725	660, 200	0.11
OFAQ-150	1-1/2"	38.1	1.559	39.6	0.079	300	900	660, 200	0.24
OFAQ-200	2"	50.8	2.059	52.3	0.075	240	600	660, 200	0.26
OFAQ-250	2-1/2"	63.5	2.618	66.5	0.090	240	600	660, 200	0.35
OFAQ-300	3"	76.2	3.059	77.7	0.093	240	600	660, 200	0.43
OFAQ-400	4"	101.6	4.059	103.1	0.106	240	600	660, 200	0.67
OFAQ-600	6"	152.4	6.020	152.9	0.138	240	600	660, 200	1.18
+OFAQ-800	8"	203.2	8.100	206.0	0.169	200	600	660	2.22
+OFAQ-1000	10"	254.0	10.100	256.0	0.177	200	500	660	2.80
+OFAQ-1200	12"	304.8	12.100	307.5	0.185	175	435	660	3.43
+OFAQH-1200	12"	304.8	12.100	307.5	0.197	200	500	660	3.55

+ NOTA: Estos códigos son bajo pedido especial puede aplicar cantidad mínima requerida, contacta a nuestro departamento de Servicio al cliente para mayores detalles  
Rango de operación de PH recomendado: de 4 a 9 abajo de +86°F (+30°C) y de 5 a 9 de +86°F (+30°C) a 122°F (+50°C)

Debido a nuestro sistema de mejora continua, nos reservamos el derecho de alterar especificaciones o descontinuar productos sin previo aviso.





Ideal para dispersión de estircol

## Serie OFDG

**Manguera de poliuretano para dispersión de lechada de abono.**

### Aplicaciones Generales:

- Líneas de arrastre y transporte para purines
- Inyección y dispersión de abono
- Línea principal del sistema de riego
- Cañones viajeros

### Construcción:

Poliuretano verde extruido homogéneamente a través de la malla de refuerzo circular de poliéster de alta tenacidad en espiral.

### Rango de temperatura de servicio:

-58°F (-50°C) a +122°F (+50°C)

### Características y Ventajas:

**Poliuretano de alta calidad (TPU)** - Muestra una excepcional resistencia a la abrasión, lo que permite su uso en donde la abrasión es un factor importante, proporciona mayor vida útil frente a mangueras de goma o PVC. Además, tiene una resistencia excepcional a los aceites y productos derivados del petróleo.

**Tejido Único** - Patrón de tejido único diseñado para proporcionar resistencia a las torceduras, estiramientos o al colapso.

**Longitudes largas** - Fabricada en 660 pies de largo para reducir posibles puntos de fuga.

**Tubo liso de TPU** - Proporciona baja pérdida por fricción.

**Diseño Compacto** - Enrollarse en empaques compactos facilita su almacenamiento y transporte, ocupan menos espacio que otras mangueras.

## Especificaciones Nominales

Código	Medida		D.I.		Espesor Pared	Presión de Trabajo (psi) a 21°C	Presión de Reventamiento (psi) a 21°C	Largo (ft)	Peso (lbs/ft)
	(In)	(mm)	(In)	(mm)					
+OFDG-400	4"	101.6	4.110	104.4	0.140	245	605	660	0.87
+OFDG-450	4-1/2"	114.3	4.598	116.8	0.140	200	505	660	0.94
OFDG-500	5"	127.0	5.020	127.5	0.150	200	505	660	1.14
OFDG-550	5-1/2"	139.7	5.571	141.5	0.150	175	435	660	1.28
OFDG-600	6"	152.4	6.003	152.5	0.150	175	435	660	1.38

+ NOTA: Estos códigos son bajo pedido especial puede aplicar cantidad mínima requerida, contacta a nuestro departamento de Servicio al cliente para mayores detalles

Debido a nuestro sistema de mejora continua, nos reservamos el derecho de alterar especificaciones o discontinuar productos sin previo aviso.

## Serie OFTR Manguera de poliuretano para descarga

### Aplicaciones Generales:

- Deshidratación
- Transferencia de fluidos (ver tabla de químicos)
- Altos volúmenes de transferencia de agua incluido el Fracking
- Transferencia de abonos
- Minería

### Construcción:

Poliuretano negro extruido homogéneamente a través de la malla de refuerzo circular de poliéster de alta tenacidad en espiral.

### Rango de temperatura de servicio:

-58°F (-50°C) a +122°F (+50°C)

### Características y Ventajas:

**Poliuretano de alta calidad (TPU)** - Muestra una excepcional resistencia a la abrasión, lo que permite su uso en donde la abrasión es un factor importante, proporciona mayor vida útil frente a mangueras de goma o PVC. Además, tiene una resistencia excepcional a los aceites y productos derivados del petróleo.

**Tejido Único** - Patrón de tejido único diseñado para proporcionar resistencia a las torceduras, estiramientos o al colapso.

**Longitudes largas** - Fabricada en 660 pies de largo para reducir posibles puntos de fuga.



tipsa**ib**  
A Kuriyama Group  
Company



**Tubo liso de TPU** - Proporciona baja pérdida por fricción.

**Diseño Compacto** - Enrollarse en empaques compactos facilita su almacenamiento y transporte, ocupan menos espacio que otras mangueras.

### Especificaciones Nominales

Código	Medida		D.I.		Espesor Pared	Presión de Trabajo (psi) a 21°C	Presión de Reventamiento (psi) a 21°C	Largo (ft)	Peso (lbs/ft)
	(In)	(mm)	(In)	(mm)					
+OFTR-400	4"	101.6	4.008	101.8	0.140	320	800	660	0.90
+OFTR-600	6"	152.4	6.000	152.4	0.180	320	800	660	1.66
OFTR-800	8"	203.2	8.100	206.0	0.165	200	600	660	2.22
OFTR-1000	10"	254.0	10.100	256.0	0.169	200	500	660	2.80
OFTR-1200	12"	304.8	12.106	307.5	0.185	175	435	660	3.43
+OFTRH-1200	12"	304.8	12.106	307.5	0.185	200	500	660	3.55

+ NOTA: Estos códigos son bajo pedido especial puede aplicar cantidad mínima requerida, contacta a nuestro departamento de Servicio al cliente para mayores detalles

Debido a nuestro sistema de mejora continua, nos reservamos el derecho de alterar especificaciones o discontinuar productos sin previo aviso.



## Serie OFOIL

### Manguera de poliuretano para transferencia de aceites.

#### Aplicaciones Generales:

- Agua de mar y salobre
- Transferencia de fluidos (ver tabla de químicos)
- Transporte de aceites y combustibles

#### Construcción:

Poliuretano extruido homogéneamente a través de la malla, con una malla de refuerzo circular de poliéster de alta tenacidad en espiral, cuatro cables eléctricos protegidos con una hoja trenzada de poliéster para ayudar a prevenir la acumulación de estática.

#### Rango de temperatura de servicio:

-58°F (-50°C) a +122°F (+50°C)

#### Características y Ventajas:

**Poliuretano de alta calidad (TPU)** - Muestra una excepcional resistencia a la abrasión, lo que permite su uso en donde la abrasión es un factor importante, proporciona mayor vida útil frente a mangueras de goma o PVC. Además, tiene una resistencia excepcional a los aceites y productos derivados del petróleo.

**Tierra física** - Para agregar mayor seguridad la manguera contiene 4 cables para ayudar a prevenir la acumulación de energía estática.

#### Colores disponibles:

Estándar Tan, disponible en Verde o Negro.

**Tejido Único** - Patrón de tejido único diseñado para proporcionar resistencia a las torceduras, estiramientos o al colapso.

**Longitudes largas** - Fabricada en 660 pies de largo para reducir posibles puntos de fuga.

**Tubo liso de TPU** - Proporciona baja pérdida por fricción.

**Diseño Compacto** - Enrollar en empaques compactos facilita su almacenamiento y transporte, ocupan menos espacio que otras mangueras.

### Especificaciones Nominales

Código	Medida		D.I.		Espesor Pared	Presión de Trabajo (psi) a 21°C	Presión de Reventamiento (psi) a 21°C	Largo (ft)	Peso (lbs/ft)
	(In)	(mm)	(In)	(mm)					
+OFOIL-200	2"	50.8	2.059	52.3	0.087	150	600	660/200	0.26
+OFOIL-250	2-1/2"	63.5	2.650	67.3	0.087	150	600	660/200	0.35
OFOIL-300	3"	76.2	3.059	77.7	0.093	150	600	660/200	0.43
+OFOIL-350	3-1/2"	88.9	3.551	90.2	0.095	150	600	660/200	0.57
OFOIL-400	4"	101.6	4.059	103.1	0.106	150	600	660/200	0.67
OFOIL-600	6"	152.4	6.059	153.9	0.138	150	600	660/200	1.18

+ NOTA: Estos códigos son bajo pedido especial puede aplicar cantidad mínima requerida, contacta a nuestro departamento de Servicio al cliente para mayores detalles

Debido a nuestro sistema de mejora continua, nos reservamos el derecho de alterar especificaciones o discontinuar productos sin previo aviso.



## Serie OF WELL

### Sistema para la extracción de aguas subterráneas

#### Aplicaciones Generales:

- Desagüe
- Agricultura
- Compañías de aguas
- Extracción de agua en minas
- Drenaje
- Monitoreo de aguas
- Plantas desalinizadoras
- Industria Marina y Offshore
- Extracción de lixiviados en vertederos



#### Construcción:

Fabricada con hilo sintético 100% de alta tenacidad, tejido circularmente, recubierto por poliuretano termoplástico altamente resistente extruido a través del tejido, formando una única construcción homogénea sin uso de adhesivos.

#### Rango de temperatura de servicio:

-40°F (-40°C) a +122°F (+50°C)



Debido a nuestro sistema de mejora continua, nos reservamos el derecho de alterar especificaciones o discontinuar productos sin previo aviso.

### Características y Ventajas:

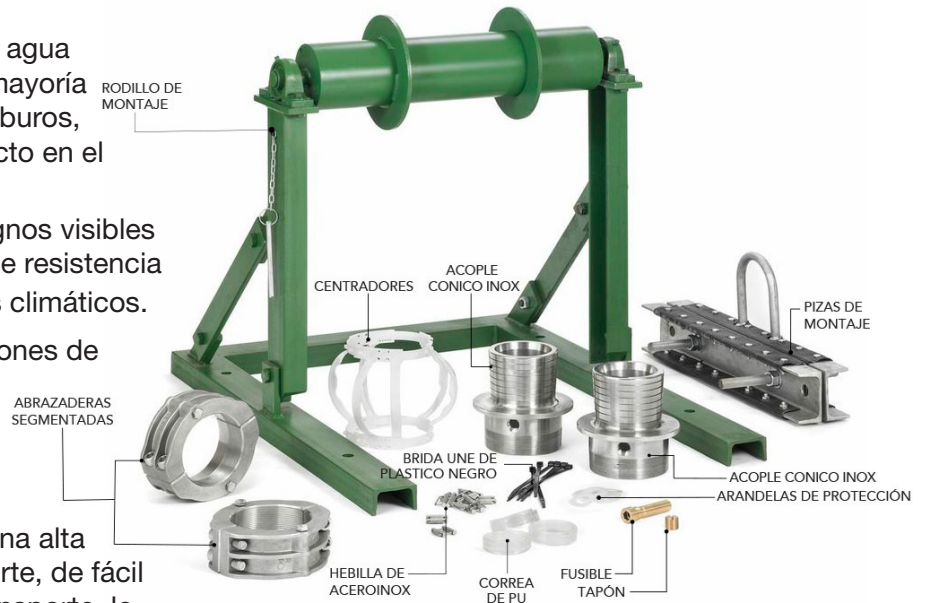
**Resistencia química** - La exposición al agua de mar y a la contaminación por la mayoría de las sustancias químicas, hidrocarburos, aceites y grasas no tiene ningún efecto en el rendimiento de la manguera.

**Resistencia al Ozono** - No aparecen signos visibles de grietas debido al ozono. Excelente resistencia a los rayos UV y a diversos entornos climáticos.

**Alargamiento máximo** - 2% en condiciones de servicio.

**Máxima expansión diametral** - 10-15% en condiciones de servicio.

**Resistencia a la corrosión** - No permite corrosión ni incrustaciones, brinda una alta resistencia contra la abrasión y al corte, de fácil manipulación, almacenamiento y transporte, lo que permite una rápida instalación y desinstalación.



### Especificaciones Nominales

Diámetro	Pulgadas	1	1-1/4	1-1/2	2	2-1/2	3	4	5	6
	mm	25	32	38	51	65	76	102	127	152
Presión de ruptura	bar	50	90	65	57	57	57	57	57	57
Fuerza de tracción máxima	kg	750	3450	3450	4000	5500	7000	12000	15000	20000
Carga máxima recomendada (a)	kg	180	700	700	1600	2200	2800	4800	6000	8000
Peso sin conexiones	g/m	165	270	350	570	800	980	1400	2000	2610
Profundidad máxima	mm	100	300*	260*	260*	260*	260*	260*	260*	260*
Elongación máxima	%	2	2	2	2	2	2	2	2	2
Expansión máxima	%	15	15	15	15	15	15	15	15	15
Presión de trabajo máxima	bar	15	30	26	26	26	26	26	26	26
Temperatura de servicio	°C	-40 a +50								
pH agua hasta 30°C		4 a 9								
pH agua entre 30° y 50°C		5 a 9								
Longitud	mm	Bobinas de 200m. Otras longitudes bajo pedido especial								
Caudal máximo recomendado	l/min	120	200	270	500	800	1200	2000	3000	4500

(a) Incluyendo el peso de la manguera, el cable, las conexiones, otros accesorios, la presión en la boca de pozo y el peso de del agua.

\* Las instalaciones que requieran mas de 200 metros de profundidad deben ser consultados con el especialista previo a su instalación.

Debido a nuestro sistema de mejora continúa, nos reservamos el derecho de alterar especificaciones o discontinuar productos sin previo aviso.

## Serie SJMD Cubierta Sencilla

## Serie DJMD Cubierta Doble

### Manguera tipo contratista

#### Aplicaciones Generales:

- Bombas de construcción
- Limpieza de plantas
- Descarga de agua de bombas
- Lavado industrial/embarcaciones

#### Construcción:

Cubierta sencilla o doble 100% hilo de poliéster resistente a la humedad y al moho, no se pudrirá aún si la manguera se almacena con humedad.

#### Rango de temperatura de servicio:

-25°F (-31°C) a +185°F (+85°C)

#### Características y Ventajas:

**Tubo versátil de hule natural** - Muestra una buena combinación de fuerza y flexibilidad extrema para un uso sencillo.

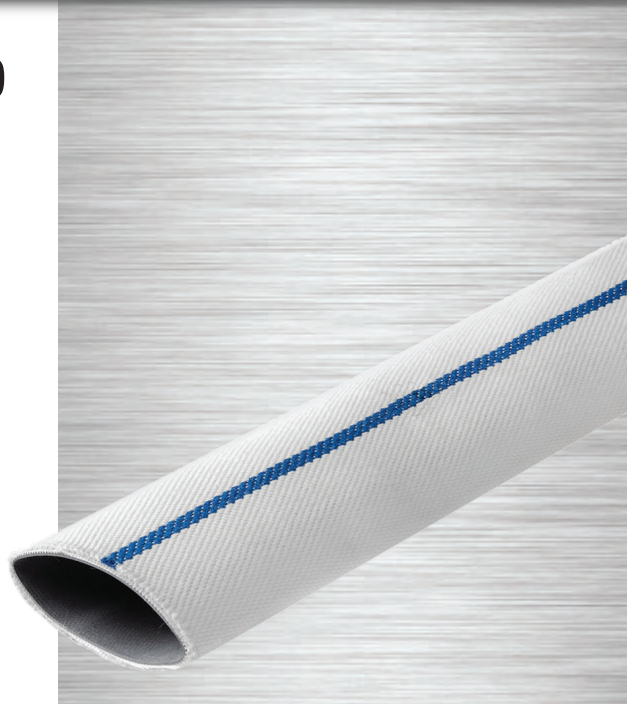
**Amplio rango de temperatura de servicio** - Puede ser usada desde los -31°C hasta los +85°C.

**Variación de Cubiertas** - Cubierta sencilla o doble para brindar mayor resistencia a la abrasión.

**Línea de identificación** - Franja roja identifica la manguera de cubierta sencilla, franja azul la de cubierta doble.

**Diseño Compacto** - Enrollar en empaques compactos facilita su almacenamiento y transporte, ocupan menos espacio que otras mangueras.

**En Caja** - Son empacadas en cajas de cartón individuales para un sencillo manejo y embarque.



### Especificaciones Nominales

Código	Medida		D.I.		Tazón (in)	Presión de Trabajo (psi) a 21°C	Presión de Reventamiento (psi) a 21°C	Largo (ft)	Peso (lbs/ft)
	(In)	(mm)	(In)	(mm)					
SJMD150	1-1/2"	38.1	1.614	41.0	1-11/16	150	450	100/50	0.21
SJMD200	2"	50.8	2.126	54.0	2-1/4	150	450	100/50	0.28
SJMD250	2-1/2"	63.5	2.638	67.0	2-3/4	150	450	100/50	0.37
SJMD300	3"	76.2	3.150	80.0	3-1/4	150	450	100/50	0.45
SJMD400	4"	101.6	4.055	103.0	4-9/32	150	450	100/50	0.56
DJMD150	1-1/2"	38.1	1.575	40.0	1-13/16	200	600	100	0.25
DJMD250	2-1/2"	63.5	2.598	66.0	2-13/16	200	600	100	0.44

NOTA: Este producto no está diseñado para su uso como mangueras para extinción de incendios.

Debido a nuestro sistema de mejora continua, nos reservamos el derecho de alterar especificaciones o discontinuar productos sin previo aviso.





## Serie DJ

**Ensamble de Manguera de Doble Forro para Descarga, Para contratistas con acoples de aluminio en ambos extremos, hembra y macho con tuerca giratoria.**

### Aplicaciones Generales:

- Equipo de renta o uso rudo
- Línea de suministro del hidrante al tanque
- Lavado municipal
- Lavado de pisos en embarcaciones

### Construcción:

Cubierta doble 100% hilo de poliéster resistente a la humedad y al moho, no se pudrirá aún si la manguera se almacena con humedad.

### Rango de temperatura de servicio:

-5°F (-20°C) a +170°F (+76°C)

### Características y Ventajas:

**Tubo versátil de hule natural** - Muestra una buena combinación de fuerza y flexibilidad extrema para un uso sencillo.

**Amplio rango de temperatura de servicio** - La manguera puede ser usada desde los -31°C hasta los +85°C.

**Doble Cubierta** - Cubierta doble que brindar mayor resistencia externa a la abrasión.

**Diseño Compacto** - Enrollar en empaques compactos facilita su almacenamiento y transporte, ocupan menos espacio que otras mangueras.

**En Caja**- Son empacadas en cajas de cartón individuales para un sencillo manejo y embarque.

## Especificaciones Nominales

Código	Medida		Largo (ft)	Tipo de Cuerda	Presión de trabajo (psi) a 21°C	Peso (lbs)
	(In)	(mm)				
DJ150NSTX50	1 1/2	38.1	50	NST	200	14
DJ150NPSHX50	1-1/2	38.1	50	NPSH	200	14
DJ250NSTX50	2 1/2	63.5	50	NST	200	23
DJ250NPSHX50	2 1/2	63.5	50	NPSH	200	23

Debido a nuestro sistema de mejora continua, nos reservamos el derecho de alterar especificaciones o discontinuar productos sin previo aviso.

## Perdida por fricción en mangueras planas de PVC (psi/100ft)

GPM	1.5"	2"	2.5"	3"	4"	6"	8"	10"	12"	14"	16"
20	1.2										
30	2.4										
40	5.1	1.1									
50	6.0										
60		2.4	1.4								
80		4.1	1.9	1.0							
90	17.0										
100		6.0	2.8	1.2							
120				1.8							
140				2.2							
160				2.6	0.6						
180				3.3	0.7						
200		22	7		0.8						
220					1.0						
240					1.1		0.2				
250				5							
260					1.3	0.2					
280					1.4	0.2					
300					1.6	0.2					
340						0.3					
350											
380						0.4					
420						0.5					
460						0.6					
500					4	0.7					
540						0.8					
580					22	0.9					
620						1.0					
660						1.1					
1,200						3.0					
1,250					22						
1,800							1.5				
2,500								1.0			
3,500									0.8		
3,630						22					
5,000							11			0.6	
6,000											0.4
8,000								8			
12,000									8		
15,000										5	
16,000											30

Debido a nuestro sistema de mejora continua, nos reservamos el derecho de alterar especificaciones o discontinuar productos sin previo aviso.



## Perdida por fricción en mangueras planas de PVC (psi/100ft)

GPM	1	1 1/4	1 1/2	1 3/4	2	2 1/2	3	3 1/2	4	4 1/2	5	6	8	10	12
1	0.04														
2	0.15	0.05	0.02												
5	0.82	0.28	0.11	0.05	0.03										
7	1.53	0.52	0.21	0.10	0.05	0.02									
10	2.96	1.00	0.41	0.19	0.10	0.03	0.02								
15	6.27	2.11	0.87	0.41	0.21	0.07	0.05	0.03							
20	10.67	3.60	1.48	0.70	0.36	0.12	0.08	0.05							
25	16.13	5.44	2.24	1.06	0.55	0.19	0.12	0.08	0.04						
30	22.59	7.62	3.14	1.48	0.77	0.26	0.16	0.11	0.05	0.03					
35	30.05	10.14	4.17	1.97	1.03	0.35	0.22	0.14	0.07	0.04					
40	38.47	12.98	5.34	2.52	1.32	0.44	0.28	0.18	0.09	0.04					
45	47.84	16.14	6.64	3.13	1.64	0.55	0.35	0.23	0.11	0.06	0.03				
50	58.13	19.61	8.07	3.81	1.99	0.67	0.42	0.28	0.13	0.07	0.04				
60		27.48	11.31	5.34	2.79	0.94	0.59	0.39	0.18	0.10	0.05				
70		36.54	15.04	7.10	3.70	1.25	0.79	0.51	0.24	0.13	0.07	0.04			
80			19.25	9.09	4.74	1.60	1.01	0.66	0.31	0.16	0.09	0.05			
90			23.94	11.30	5.90	1.99	1.25	0.82	0.39	0.20	0.11	0.07			
100				13.73	7.17	2.42	1.52	0.99	0.47	0.25	0.14	0.08			
125				20.75	10.83	3.65	2.30	1.50	0.71	0.37	0.21	0.12	0.05		
150					15.17	5.12	3.22	2.11	0.99	0.52	0.29	0.18	0.07		
175					20.18	6.81	4.28	2.8	1.32	0.69	0.39	0.23	0.10		
200					25.84	8.71	5.48	3.59	1.69	0.88	0.50	0.30	0.12		
225					32.13	10.84	6.81	4.46	2.10	1.10	0.62	0.37	0.15		
250						13.17	8.28	5.42	2.56	1.33	0.75	0.45	0.19		
275						15.71	9.88	6.46	3.05	1.59	0.90	0.54	0.22	0.05	
300							11.60	7.59	3.58	1.87	1.05	0.63	0.26	0.06	
350							15.43	10.10	4.77	2.49	1.40	0.84	0.35	0.09	
400								12.93	6.10	3.18	1.79	1.07	0.44	0.11	
450								16.08	7.59	3.96	2.23	1.34	0.55	0.14	
500								19.54	9.22	4.81	2.71	1.62	0.67	0.16	0.06
600									12.92	6.74	3.80	2.27	0.94	0.23	0.08
700									17.18	8.97	5.05	3.03	1.24	0.31	0.10
800										11.48	6.47	3.87	1.59	0.39	0.13
1,000										17.35	9.78	5.85	2.41	0.59	0.20
1,200											13.70	8.20	3.37	0.83	0.28
1,400												10.91	4.49	1.11	0.37
1,600												13.96	5.75	1.42	0.48
1,800													7.14	1.76	0.59
2,000														8.68	2.14
2,500														13.12	3.23
3,000															4.53
3,500															6.02
4,000															7.71
4,500															3.23
5,000															3.93
5,500															4.69
6,000															5.51
6,500															6.39
7,000															7.32
7,500															8.32
8,000															9.38

NOTA: Los cálculos son teóricos y basados en una línea recta, líquidos a temperatura de 20°C

Velocidad máxima recomendada para trabajo continuo 11.5 ft/s (3.5m/s)

Velocidad máxima recomendada para trabajo no continuo 16.4 ft/s (5 m/s)

Valores marcados en rojo coinciden con los flujos descritos 16.4 ft/s (5 m/s)

Debido a nuestro sistema de mejora continua, nos reservamos el derecho de alterar especificaciones o discontinuar productos sin previo aviso.



## Vinilflow® Porcentaje de elongación longitudinal

(En piso plano solamente)

Código	Presión (psi)							
	10	20	30	40	50	60	70	80
VF150	0.00	0.01	0.02	0.06	0.14	0.17	0.35	0.50
VF200	0.01	0.03	0.04	0.15	0.32	0.38	0.61	0.84
VF250	0.06	0.15	0.23	0.50	0.79	0.95	1.33	1.57
VF300	0.03	0.14	0.21	0.34	0.63	0.76	1.10	-
VF400	0.14	0.35	0.53	0.90	1.40	1.68	1.98	-
VF600	0.14	0.42	0.63	1.08	1.35	-	-	-
VF800	0.21	0.57	0.86	1.47	-	-	-	-
VF1000	0.15	0.39	0.59	-	-	-	-	-
VF1200	0.14	0.55	0.82	-	-	-	-	-
VF1600	0.00	0.28	0.42	-	-	-	-	-

## Ironsides® Porcentaje de elongación longitudinal

(En piso plano solamente)

Código	Presión (psi)														
	10	20	30	40	50	60	70	80	90	100	110	120	130	140	150
IS150	0.00	0.10	0.10	0.20	0.30	0.36	0.40	0.50	0.60	0.60	0.80	0.90	0.90	1.00	1.10
IS200	0.00	0.00	0.00	0.10	0.10	0.10	0.20	0.40	0.60	0.60	0.70	0.80	0.80	0.90	1.10
IS250	0.00	0.00	0.10	0.20	0.30	0.40	0.40	0.60	0.60	0.80	1.00	1.10	1.10	1.30	1.30
IS300	0.00	0.10	0.10	0.20	0.30	0.40	0.50	0.50	0.60	0.70	0.80	1.00	1.10	-	-
IS400	0.00	0.10	0.20	0.30	0.40	0.50	0.70	0.80	0.90	1.20	1.30	1.40	1.40	-	-
IS600	0.00	0.10	0.30	0.50	0.50	0.60	0.80	0.90	1.00	1.20	-	-	-	-	-
IS800	0.00	0.20	0.50	0.80	1.00	1.20	1.50	0.00	-	-	-	-	-	-	-

## Vinilflow® EZ-Lite™ Porcentaje de elongación longitudinal

(En piso plano solamente)

Código	Presión (psi)					
	10	20	30	40	50	60
VFL150	0.00	0.10	0.20	0.30	0.40	0.60
VFL200	0.00	0.20	0.30	0.60	0.80	-
VFL300	0.20	0.40	0.80	1.20	-	-
VFL400	0.20	0.50	1.40	1.90	-	-
VFL600	0.00	0.40	0.80	1.40	-	-
VFL800	0.20	0.80	1.60	2.20	-	-
VF800	0.21	0.57	0.86	1.47	-	-
VF1000	0.15	0.39	0.59	-	-	-
VF1200	0.14	0.55	0.82	-	-	-
VF1600	0.00	0.28	0.42	-	-	-

## Guía de diámetros para manguera planas

Código	3/4	1	1 1/2	2	3	4	5	6	8	10	12	14	16
Ancho en modo plano	5/8	1-5/8	2-1/2	3-1/2	5	6-1/2	8	9-1/2	13	16	19	22	25



**Vinilflow® , Vinilflow®  
EZ-Lite™ Largo máximo  
disponible.**

Código	Longitud Máxima
<b>VF150</b>	1000
<b>VF200</b>	1000
<b>VF250</b>	800
<b>VF300</b>	800
<b>VF400</b>	750
<b>VF600</b>	700
<b>VF800</b>	650
<b>VF1000</b>	500
<b>VF1200</b>	500
<b>VF1400</b>	500
<b>VF1600</b>	500

**Ironsides®  
Largo máximo  
disponible.**

Código	Longitud Máxima
<b>IS150</b>	700
<b>IS200</b>	650
<b>IS250</b>	600
<b>IS300</b>	550
<b>IS400</b>	500
<b>IS600</b>	450
<b>IS800</b>	450
<b>IS1000</b>	450

**Para superficies con pendiente  
adicionar presión en la base según la  
tabla siguiente.**

Serie	Ángulo de pendiente	Presión Adicional
<b>Vinylflow®</b>	5°	11
	10°	23
<b>Vinylflow® EZ-Lite™</b>	15°	34
	20°	44
<b>Vynilgreen®</b>	25°	55
<b>Ironsides®</b>	30°	65
<b>Tuffsides®</b>	35°	75
	40°	83

## Propiedades del material de la manguera plana

Nombre	Serie	Material del Tubo	Aplicación general	Durabilidad general	Aplicaciones de arrastre	Agua	Abono líquido
<b>Vynilflow® EZ-Lite™</b>	VFL	PVC	Transferencia Agua	Regular	Limitada	Excelente	Limitada
<b>Vynilflow®</b>	VF	PVC	Irrigación Transfer Agua	Regular	Limitada	Excelente	Limitada
<b>Vynilgreen®</b>	VG	PVC	Irrigación Transfer Agua	Regular	Limitada	Excelente	Limitada
<b>Tuffsides®</b>	TS	PVC	Transfer Agua	Buena	Limitada	Excelente	Limitada
<b>Ironsides®</b>	IS	PVC	Transfer Agua Minería	Buena	Limitada	Excelente	Limitada
<b>Ensamblés Layflat</b>	LF LFR	PVC	Transfer Agua	Regular	No Apta	Excelente	No Apta
<b>Oroflex® 10</b>	OF10	PVC/NBR	Agua	Muy Buena	Limitada	Excelente	Excelente
<b>Oroflex® 20</b>	OF20B OF20Y	PVC/NBR	Transfer Agua Abono Líquido	Excelente	Buena	Excelente	Excelente
<b>Oroflex® Drag</b>	OFDG	TPU	Cañones Viajeros	Excelente	Excelente	Excelente	Excelente
<b>Oroflex® Bandama</b>	BD	PVC/NBR	Aspersores Abono Líquido	Excelente	Muy buena	Excelente	Excelente
<b>Oroflex® Aqua</b>	OFAQ	Poliuretano	Traspaso Agua	Excelente	Muy buena	Excelente	Excelente
<b>Oroflex® Terrain</b>	OFTR	Poliuretano	Transfer agua Fracking	Excelente	Muy buena	Excelente	Excelente
<b>Oroflex® Oil</b>	OFOIL	Poliuretano	Transfer Aceite	Excelente	Muy buena	Excelente	Excelente
<b>SJMD/DJMD</b>	SJMD DJMD	Hule/ Poliéster	Trasfer Agua	Regular	No Apta	Excelente	No Apta
<b>Ensamblés DJ</b>	DJ	Hule/ Poliéster	Trasfer Agua	Regular	No Apta	Excelente	No apta

Debido a nuestro sistema de mejora continua, nos reservamos el derecho de alterar especificaciones o descontinuar productos sin previo aviso.



## Tabla de resistencia química

<b>A</b>	<b>Afectación nula o poca</b>	<b>C</b>	<b>Tiene afectación severa efecto</b>	<b>X</b>	<b>Sin datos de afectación mayor</b>
<b>B</b>	<b>Afectación menor o moderada</b>	<b>T</b>	<b>Sin datos con afectación menor</b>	<b>-</b>	<b>Sin Datos</b>

Nombre	%	°C	Horas	TPU Poliéter Poliuretano	NBR	PVC	Bronce	Aluminio	Nombre Español
Acetaldehyde	40	21	1000	C	X	X	A	A	Ácetaldehído
Acetamine	50	21	1000		B	-	-	-	Ácetamida
Acethylene		21	1000						Ácetileno
Acetic Acid	20	21	1000	C	X	A	X	B	Ácido Acético
Acetic Acid	5	21	1000	C	X	A			Ácido Acético
Acetic Acid	5	100	10						Ácido Acético
Acetic Acid	98					C			Ácido Acético
Acetic Acid, Glacial		38	1000				-	-	Ácido Acético/Glacial
Acetic Anhydride			1000				-	-	Anhidrido Acético
Acetone		21	10000		X	X	A	A	Acetona
Acetone			1000	C	X				Acetona
Acetone		21	1000		X	C			Acetona
Alcohol			1000						Alcohol
Allyl Alcohol			1000		-	X	-	-	Alcohol Alílico
Aluminium Chloride	5	60	168	B	-	-			Cloruro de Aluminio
Aluminium Chloride Sol.					A	-	X	X	Sol. de Cloruro de Al.
Aluminium Salts				B	A	A	-	B	Sales de Aluminio
Aluminium Sulphate Sol.				B	A	-	X	X	Sol. Sulfato de Aluminio
Alums									Alumbres
Ammonia				B	X	A	-	-	Amoniaco
Ammonia	28	21	1000			A	X	-	Amoniaco
Ammonium Chloride Sol.	10				B	A	X	-	Sol. de Cloruro de Amonio
Ammonium Hydroxide	2	21	10000	A	B	X	X	-	Hidróxido de Amonio
Ammonium Hydroxide S.					-	-	X	-	Sol. Hidróxido de Amonio
Ammonium Salts				B					Sales de Amonio
Ammonium Sulphate Sol				B					Sol. Sulfato de Amonio
Amyl Acetate				C	X	X	A	X	Acetato de Amilo
Amyl Alcohol				C	B	B	A	A	Alcohol Amílico
Aniline		21	10000	C	X	-	X	B	Anilina
Aniseed Oil									Aceite De Anís
Asphalt					B	X	A	-	Asfalto
ASTM Oil No.1		149		B	A	B	A	A	Aceite Astm No. 1
ASTM Oil No.3		149		B	A	X	A	A	Aceite Astm No. 3
ASTM Reference Fuel A		70		B	A	B	A	A	Comb. Referencia Astm A
ASTM Reference Fuel B		70		B	A	X	A	A	Comb. Referencia Astm B
ASTM Reference Fuel C		70		C	B	X	A	-	Comb. Referencia Astm C
ASTM Reference Fuel C									Comb. Referencia Astm C
Barium Hydroxide Sol.				B	A	X	-	-	Sol. Hidróxido de Bario
Beer					-	-	-	-	Cerveza
Benzaldehyde				C	X	X	-	A	Benzaldehído
Benzene		21	1000	C	B	X	A	A	Benceno
Benzoic Acid	3	100	10				-	-	Ácido Benzoico

Debido a nuestro sistema de mejora continua, nos reservamos el derecho de alterar especificaciones o discontinuar productos sin previo aviso.

## Tabla de resistencia química (Continuación)

Nombre	%	°C	Horas	TPU Poliéster Poliuretano	NBR	PVC	Bronce	Aluminio	Nombre Español
Benzoic Acid	3	100	10	C	X	X			Ácido Benzoico
Benzole									Benzole
Benzyl Alcohol					X	A			Alcohol de Bencilo
Bitumen									Betún
Bleaching Lye		21	288						Lejía
Borax Solutions					A	A	B		Solución de Bórax
Boric Acid Solutions	10			B	A	A	X	A	Solución de Ácido Bórico
Brandy									Brandy
Bromine, Anhydrous Liq.				B	X	X	A	A	Bromo, Líquido Anhidro
Butane		21	1000		X	X			Butano
Butanol		21	10000		A	A	A	A	Butanol
Butter									Mantequilla
Butter Milk									Suero de la Leche
Butyl Acetate		21	10000				A	A	Acetato de Butilo
Butyl Acetate				C	X	A			Acetato de Butilo
Butyl Alcohol				B	A	A	A	A	Alcohol Butílico
Butylene Glycol									Butilenglicol
Butyraldehyde					X		A		Butiraldehído
Butyric Acid						A	B	A	Ácido Butírico
Calcium Chloride		21	10000	B	A	A	B		Cloruro De Calcio
Calcium Chloride Sol.	10				A	A			Sol. Cloruro de Calcio
Calcium Hydroxide Sol.				B	B		X	X	Sol. Hidróxido de Calcio
Calcium Hypochlorite	5					B			Hipoclorito de Calcio
Calcium Hypochlorite		60	1000			B			Hipoclorito de Calcio
Camphor									Alcanfor
Carbon Bisulfide									Disulfuro de Carbono
Carbon Dioxide				A	A	A	A	A	Dióxido de Carbono
Carbon Disulphide		21	1000	B	B	X	B	B	Disulfuro de Carbono
Carbon Monoxide					B	A	A	A	Monóxido de Carbono
Carbon Tetrachloride		21	1000	C	X	X	B	X	Tetracloruro de Carbono
Carbon Tetrachloride									Tetracloruro de Carbono
Castor Oil				B	A	A	A	A	Aceite de Castor
Catechol	6								Catecol
Caustic Soda	40				X	X			Soda Caustica
Chloric Acid 35%						A			Ácido Clórico 35%
Chloride Gas, Dry				B					Cloro Gaseoso Seco
Chloride Gas, Wet					X	X			Cloro Gaseoso, Húmedo
Chloride Water						X			Agua Clorada
Chloroacetic Acid				C	B				Ácido Cloroacético
Chlorobenzene					X	X	A	A	Clorobenceno
Chloroform		21	1000	C	X	X	A	A	Cloroformo
Chloromic Acid	40	80	1000	C					Acido Cloromico
Chlorosulfonic Acid					X	X			Ácido Clorosulfónico
CELLOSOLVE Acetate					X	A			Acetato de Cellosolve
Citric Acid	10	80	1000	B	X	A	X	A	Ácido Cítrico
Copper Chloride Sol.					B	A	X		Sol. de Cloruro de Cobre
Copper Salts	10								Sales de Cobre
Copper Sulphate Sol.					A	A	X	X	Sol. de Sulfato de Cobre

Debido a nuestro sistema de mejora continua, nos reservamos el derecho de alterar especificaciones o descontinuar productos sin previo aviso.

### Tabla de resistencia química (Continuación)

Nombre	%	°C	Horas	TPU Poliéter Poliuretano	NBR	PVC	Bronce	Aluminio	Nombre Español
Cotton Seed Oil		21	1000	B	B		A	A	Aceite De Algodón
Creosote Oil					B	X	X	A	Aceite De Creosota
Cresol		21	10000	C	X			A	Cresol
Cupric Sulphate		21	10000	B	A	A	X	X	Sulfato Cúprico
Cyclohexane				Disolver	B	X	A		Ciclohexano
Cyclohexanol					B	X			Ciclohexanol
Cyclohexanone					X	X		B	Ciclohexanona
Decalin					B		A		Decalin
Dibutyl Phthalate		30	1000	C	X	A	A	A	Ftalato De Dibutilo
Diesel Oil						C			Gasóleo
Diesel Fuel					A	C	A	A	Combustible Diesel
Diethyl Ether		21	10000		X	B	A	A	Éter Dietílico
Diethyl Sebacate					X	X	A		Sebacato De Dietilo
Dimethyl Formamide				Disolver					Dimentil Formamida
Dimethyl Phthalate					X				Ftalato De Dimetilo
Diocetyl Phthalate							A	A	Ftalato De Dioctilo
Dioxane		21	1000		X	X	A	A	Dioxano
Epichlorohydrin									Epiclorhidrina
Ethanol		21	10000		A	B	B	A	Etanol
Ether				B	B	B	A	A	Éter
Ethyl Acetate		21	1000	C	X	X	A	A	Acetato De Etilo
Ethyl Acetate									Acetato De Etilo
Ethyl Alcohol				B	A	B	B	A	Alcohol Etilico
Ethyl Chloride				C	X	X	B	A	Cloruro De Etilo
Ethylene Dichloride		21	1000		X	X			Dicloruro De Etileno
Ethylene Glicol		21	10000	B	A	A	A	A	Etilenglicol
Ethylene Oxide									Óxido De Etileno
Ferric Chloride	3	100	10	B	B	A	X	X	Cloruro Férrico
Ferric Chloride		21	10000	B					Cloruro Férrico
Ferric Chloride Solutions					V	A	X	X	Sol. de Cloruro Férrico
Floussilicic Acid					X	X		A	Ácido Fluosilícico
Formaldehyde	30	21	10000	B			A	B	Formaldehído
Formic Acid	40			C		X			Ácido Fórmico
Formic Acid							B		Ácido Fórmico
Formic Acid	5	21	1000						Ácido Fórmico
Formic Acid	5	100	10						Ácido Fórmico
Freon 11									Freón 11
Freon 113		55			X	X			Freón 113
Freon 114									Freón 114
Freon 12					X	X			Freón 12
Freon II		21	1000						Freón LI
Fuel Oil				B	A	X	A	A	Gasolina
Gasoline				B	B	C	A	A	Gasolina
Glue					B	A	X	A	Pegamento
Glycerin				B	A	A	A	A	Glicerina
Glycerol		60	1000		A	A	A	A	Glicerol
Glycol				B	A				Glicol
Heptane		21	1000		A	B	A	A	Heptano

Debido a nuestro sistema de mejora continua, nos reservamos el derecho de alterar especificaciones o descontinuar productos sin previo aviso.

## Tabla de resistencia química (Continuación)

Nombre	%	°C	Horas	TPU Poliéster Poliuretano	NBR	PVC	Bronce	Aluminio	Nombre Español
Hexane		60	1000	B	A	X	A		Hexano
Hydrazine				C	X	X			Hidracina
Hydrochloric Acid	10	21	10	C					Ácido Clorhídrico
Hydrochloric Acid	20				B	X			Ácido Clorhídrico
Hydrochloric Acid	10	21	20000						Ácido Clorhídrico
Hydrochloric Acid	1			C					Ácido Clorhídrico
Hydrochloric Acid	37					X	X	X	Ácido Clorhídrico
Hydrocyanic Acid									Ácido Cianhídrico
Hydrofluoric Acid	48				X	X	X	X	Ácido Fluorhídrico
Hydrofluoric Acid	75			C					Ácido Fluorhídrico
Hydrogen				A	X	X			Hidrógeno
Hydrogen Peroxide	30			B	B	A	X	A	Peróxido De Hidrógeno
Hydrogen Peroxide	3	70	10						Peróxido De Hidrógeno
Hydrogen Peroxide	3	21	10						Peróxido De Hidrógeno
Hydrogen Sulfide				C	X	X		A	Sulfuro De Hidrógeno
Iron Salts	20				A	A			Sales De Hierro
Isooctane				B	A	X	A		Isooctano
Isopropanol		60	1000	B	A	B	B	A	Isopropanol
Isopropyl Alcohol					A	B	B	A	Alcohol Isopropílico
JP-4 Jet Fuel				C	A	X	A	B	Comb. de Aviación Jp-4
Kerosene				B	B	C	A	A	Queroseno
Kerosene		21	1000						Queroseno
Lacquer Solvents									Solventes de Laca
Lactic Acid	50			B	A		B	X	Ácido Láctico
Lactic Acid	90	21	1000				B	X	Ácido Láctico
Linseed Oil				B	B	A	B	A	Aceite De Linaza
Lithium Grease		100							Grasa De Litio
Lubricating Oil				B	B		B	A	Aceite Lubricante
Magnesium Chloride S									Sol. Cloruro De Magnesio
Magnesium Hydroxide Solutions								X	Sol. de Hidróxido de Magnesio
Maleic Acid	25	21	10000	C	X	X			Ácido Maleico
Mercuric Chloride S					B	B	X	X	Sol. Cloruro de Mercurio
Mercury				A	B	A	X	X	Mercurio
Methanol		21	1000		A	B	B	A	Metanol
Methyl Alcohol					A	B	B	A	Alcohol Metílico
Methyl Ethyl Ketone		21	10000	C	X	X	A	A	Metiletilcetona
Methyl Ethyl Ketone									Metiletilcetona
Methyl Isobutyl Ketone					X	X			Metil Isobutil Cetona
Methylene Chloride		21	1000	C	X	X	A	X	Cloruro De Metileno
Mineral Oils		80	1000	B	A	A	A	A	Aceites Minerales
Naphtha				B	B	X	A	B	Nafta
Naphthalene							A	A	Naftalina
Nickel Salts				C	A	B			Sales De Níquel
Nitric Acid	70			C	X	X	X		Ácido Nítrico
Nitric Acid	30				X	X	X		Ácido Nítrico
Nitric Acid	60				X	X	X		Ácido Nítrico
Nitric Acid	10	21	20000	C	X	X	X		Ácido Nítrico

Debido a nuestro sistema de mejora continua, nos reservamos el derecho de alterar especificaciones o discontinuar productos sin previo aviso.



## Tabla de resistencia química (Continuación)

Nombre	%	°C	Horas	TPU Poliéter Poliuretano	NBR	PVC	Bronce	Aluminio	Nombre Español
Nitric Acid, Red Fuming					X	X			Ácido Nítrico, Rojo Humo
Nitrobenzene				C	X	X	A	A	Nitrobenzeno
Nitromethane					X	X	A		Nitrometano
Octane									Octano
Oleic Acid				B	B	B	B	A	Ácido Oleico
Oleic Acid	100	80	1000						Ácido Oleico
Oleum	20/25				X	X			Oleum
Olive Oils		80	1000		B	B	B	A	Aceites De Oliva
Oxalic Acid	5	100	10	A		X	X	B	Ácido Oxálico
Palmitic Acid					B		X	A	Ácido Palmítico
Paraffin Oil					A		A		Parafina
Perchloroethane									Percloroetano
Perchloroethylene		120	10	C	X	X	X		Percloroetileno
Perchloroethylene		100	10						Percloroetileno
Perchloroethylene									Percloroetileno
Petrol		21	1000						Gasolina
Petroleum				B					Petróleo
Phenol		21	10000	C	X	X	X	B	Fenol
Phenol		93	10						Fenol
Phenol									Fenol
Phenyl Ethyl Alcohol									Alcohol Fenil Etilico
Phosphoric Acid	85	21	10000	B	X	A	X	X	Ácido Fosfórico
Phosphoric Acid	10	21	10			A			Ácido Fosfórico
Pickling Solutions	20								Solución de Decapado
Plasticizers									Plastificantes
Potassium Bromide	10					A			Bromuro De Potasio
Potassium Chloride		21	10000	B		A			Cloruro De Potasio
Potassium Dichromate Solutions						A			Soluciones de Dicromato de Potasio
Potassium Hydroxide	10	21	100						Hidróxido De Potasio
Potassium Hydroxide	0.1	21	500		B	A			Hidróxido De Potasio
Potassium Iodide	10				A	A			Yoduro De Potasio
Potassium Nitrate	10			B		A			Nitrato De Potasio
K. Permanganate	1					X			Permanganato De Potasio
K. Permanganate	50	21	1000						Permanganato De Potasio
Potassium Sulphate						A			Sulfato De Potasio
Propane				B	X	X			Propano
Propanol						B			Propanol
Pydraul 312					X	X			Pydraul 312
Pyridine		21	10000			X	A	A	Piridina
Pyridine		21	1000						Piridina
Pyridine									Piridina
Resorcinol	10	21	1000						Resorcinol
Sae 10 Oil				B					Aceite Sae 10
Salicylic Acid					X	A		B	Ácido Salicilico
Salt									Sal
Sea Water				B	B	A	B		Agua de Mar
Silicone Fluids		80	1000						Fluidos De Silicona

Debido a nuestro sistema de mejora continua, nos reservamos el derecho de alterar especificaciones o discontinuar productos sin previo aviso.

## Tabla de resistencia química (Continuación)

Nombre	%	°C	Horas	TPU Poliéter Poliuretano	NBR	PVC	Bronce	Aluminio	Nombre Español
Silicone Grease					B	B	A		Grasa de Silicona
Silver Salts				B					Sales de Plata
Skydrol 500B									Skydrol 500B
Soap	1	120	10	B	A	B			Jabón
Sodium Bicarbonate	10	80	1000	B	A	A	B		Bicarbonato de Sodio
Sodium Bisulphite	1	100	10	B	A	A			Bisulfito de Sodio
Sodium Bromide									Bromuro de Sodio
Sodium Carbonate	1	120	10	B	A	A	B	X	Carbonato de Sodio
Sodium Chloride	0.7	100	10	B			X	X	Cloruro de Sodio
Sodium Chloride	20	80	1000	B	A	A			Cloruro de Sodio
Sodium Dichromate	20			B	A	A			Dicromato de Sodio
Sodium Hydroxide	1	100	100			A			Hidróxido de Sodio
Sodium Hydroxide	0.1	21	10000	B		A			Hidróxido de Sodio
Sodium Hydroxide	20					A			Hidróxido de Sodio
Sodium Hypochlorite	0.4	70	10						Hipoclorito de Sodio
Sodium Hypochlorite	5				X	A	X	X	Hipoclorito de Sodio
Sodium Nitrate	10			B	X		B	B	Nitrato de Sodio
Sodium Perborate	1	100	10		X	A	X	A	Perborato de Sodio
Sodium Phosphate	10					A	X	X	Fosfato de Sodio
Sodium Sulphate		21	10000	B	A	A			Sulfato de Sodio
Sodium Sulphate	10	21	20000						Sulfato de Sodio
Sodium Sulphate				B	A	A			Sulfato de Sodio
Sodium Sulphate					B	A			Sulfato de Sodio
Sodium Thiosulphate									Tiosulfuro de Sodio
Soybean Oil					B	B			Aceite de Soja
Stannous Chloride	15				A	A			Cloruro Estannoso
Steam		100		C	X	X			Vapor
Stearic Acid					B	A	X	X	Ácido Esteárico
Styrene				B	X		B	X	Estireno
Sulfur Dioxide Gas				A	X				Dióxido de Azufre Gas
Sulfur Dioxide Liquid					X	X			Dióxido de Azufre Líquido
Sulfur Acid Fuming	20			C	X	X			Ácido Sulfúrico Humo
Sulfuric Acid, Above	50								Ácido Sulfúrico, Arriba
Sulfuric Acid Up To	50								Ácido Sulfúrico Hasta
Sulfuric Acid Above	50					X			Ácido Sulfúrico Arriba
Sulfurous Acid					X				Ácido Sulfúrico
Sulfur, Molten									Azufre, Fundido
Sulphuric Acid	10	21	10		X	A			Ácido Sulfúrico
Sulphuric Acid	30	80	1000		X				Ácido Sulfúrico
Tannic Acid	10				X	A	X	B	Ácido Tánico
Tartaric Acid				B	X	B			Ácido Tartárico
Tetrahydrofuran		21	500		X	X			Tetrahidrofurano
Tetrahydrofuran									Tetrahidrofurano
Tetraline					X				Tetralina
Toluene		21	1000	C	X	X	A	A	Tolueno
Toluene									Tolueno
Tributyl Phosphate					X			X	Fosfato De Tributilo
Trichlorethane					X	X			Tricloroetano

Debido a nuestro sistema de mejora continua, nos reservamos el derecho de alterar especificaciones o descontinuar productos sin previo aviso.



**Tabla de resistencia química (Continuación)**

Nombre	%	°C	Horas	TPU Poliéter Poliuretano	NBR	PVC	Bronce	Aluminio	Nombre Español
Trichloroethylene		21	10000				A	X	Tricloroetileno
Trichloroethylene				C	X				Tricloroetileno
Triethanolamine					B	B	A		Trietanolamina
Trisodium Phosphate S.				B	B				Sol. de Fosfato Trisódico
Tung Oil					B	B	A	A	Aceite De Tung
Turpentine		21	10000	B	B	A	B		Trementina
Urea	20			B	B				Urea
Vaseline		80	1000						Vaselina
Vegetable Oils		80	1000	B		B		A	Aceites Vegetales
Water		100		B					Agua
Water		70		B					Agua
Water		23		A	A	A	A	A	Agua
White Spirit		21	1000			C	A	A	Espíritu Blanco
Xylene				C	X	C			Xileno
Xylene		60	1000						Xileno
Zinc Chloride	3	100	10	B					Cloruro De Zinc
Zinc Chloride Solutions				B	B	B	X	X	Sol. De Cloruro De Zing

Debido a nuestro sistema de mejora continúa, nos reservamos el derecho de alterar especificaciones o discontinuar productos sin previo aviso.

## Declaración de Seguridad

Todos los productos vendidos y distribuidos por Kuriyama of America, Inc., Kuriyama de México, S. de R.L. de C.V. tienen la naturaleza de bienes de consumo y se venden por especificaciones publicadas y no para propósitos, usos o aplicaciones en particular. El comprador debe primero determinar si son apropiados para el uso, propósito o aplicación que se les va a dar y debe conducir ya sea sus propias pruebas o estudios de ingeniería, o bien contratar ingenieros, consultores o laboratorios de pruebas calificados y consultar con ellos antes de determinar el uso apropiado de la mercancía o productos para los usos, propósitos o aplicaciones en los que se utilizarán.

El Comprador debe seguir todas las instrucciones contenidas en los catálogos, folletos, boletines técnicos y otros documentos del Vendedor acerca de los productos. Los productos, incluyendo pero no limitado a, mangueras, tuberías o conexiones, pueden fallar debido al uso o a la transportación de sustancias a temperaturas elevadas o reducidas, o a presión excesiva, a la transportación de sustancias abrasivas, cortantes, inflamables, explosivas o dañinas.

La manguera o tubería usada en configuraciones de doblez estará sujeta a un incremento en la abrasión. Las abrazaderas o conexiones de las mangueras se pueden aflojar después de la instalación inicial y todas las secciones de manguera y tubería, incluyendo conexiones, abrazaderas, conductividad y uniones, deben ser inspeccionadas de manera frecuente, regular y consistente, y deben ser reemplazadas, ajustadas o vueltas a apretar para evitar fugas, prevenir lesiones o daños y con propósitos generales de seguridad. Excepto como se indica en la Garantía Limitada, el Vendedor no es sujeto ni responsable por lesiones directas o indirectas o por daños causados por o atribuidos a la falla o avería de cualquier producto vendido o distribuido por él.

Los compradores o usuarios de los productos deben frecuentemente y consistentemente realizar inspecciones y medidas de protección con respecto al uso y aplicación de los productos, las cuales deben incluir el examen del tubo y la cubierta, condiciones de la manguera y tubería, y la identificación, reparación o reemplazo de secciones que muestren cuarteaduras, ampollas, separaciones, abrasiones internas o externas, fugas o conexiones deslizadas y deben realizar las pruebas de resistencia apropiadas.

## Garantía Limitada

Los productos vendidos o distribuidos por el vendedor están garantizados a sus clientes de estar libres de defectos de fabricación en los materiales así como la mano de obra usada en su fabricación al momento de ser embarcados por el, sujetos a las siguientes consideraciones. TODA GARANTÍA, RECLAMACIÓN DEBERÁ DE SER HECHA EN LOS SIGUIENTES 6 (SEIS) MESES DESPUÉS DE LA FECHA DE EMBARQUE DE LOS PRODUCTOS. LA RESPONSABILIDAD DEL VENDEDOR ES LIMITADA A DISCRECIÓN DEL VENDEDOR 1) AL PRECIO DE VENTA DE CUALQUIER PRODUCTO DEFECTUOSO 2) A LA REPARACIÓN DEL PRODUCTO DEFECTUOSO O EN SU CASO DE LA PARTE DAÑADA O 3) AL REEMPLAZO DE CUALQUIER PRODUCTO DEFECTUOSO O LA PARTE PREVIA AUTORIZACIÓN POR ESCRITO DEL VENDEDOR.

EN NINGÚN CASO EL VENDEDOR O EL FABRICANTE DEL PRODUCTO SERÁ RESPONSABLE POR DAÑOS ESPECIALES, INCIDENTALES O CONSECUENCIALES, INCLUYENDO LA PÉRDIDA DE GANANCIAS, SIN IMPORTAR SI FUERON CAUSADOS O FUERON EL RESULTADO DE LA NEGLIGENCIA DEL VENDEDOR Y/O EL FABRICANTE DEL PRODUCTO, A MENOS DE QUE SEA PROVISTO ESPECÍFICAMENTE EN EL PRESENTE DOCUMENTO. ADICIONALMENTE, ESTA GARANTÍA NO APLICA A PRODUCTOS O PARTES DE LOS MISMOS QUE HAN SIDO EXPUESTOS A UN ABUSO, MAL USO, INSTALACIÓN, MANTENIMIENTO U OPERACIÓN INAPROPIADOS, O FALLA ELÉCTRICA O CONDICIONES ANORMALES, Y A PRODUCTOS QUE SE HAN MANIPULADO, ALTERADO, MODIFICADO, REPARADO O RETRAJADO POR CUALQUIERA QUE NO HAYA SIDO APROBADO POR EL VENDEDOR, O USADO DE CUALQUIER MANERA QUE NO CONTEMPLA LAS ESTIPULACIONES DE LA "DECLARACIÓN DE ADVERTENCIA" QUE SE ENCUENTRA ARRIBA O CUALQUIER INSTRUCCIÓN O ESPECIFICACIÓN QUE SE PROVEE CON O PARA EL PRODUCTO.

### KURIYAMA DE MEXICO

Av. José Palomo Martínez # 520-20  
Parque Industrial OMOLAP  
Apodaca, N.L. 66633, México  
Tel: (81) 1086-1870 o 81  
www.kuriyama.com.mx  
ventas@kuriyama.com

### KURIYAMA OF AMERICA

360 E. State Parkway,  
Schaumburg, IL, 60173-5335  
(847) 755-0360  
sales@kuriyama.com

### SOUTHWEST WAREHOUSE

200 Portwall Street, Suite 100  
Houston, TX, 77029  
(713) 674-8212

### WESTERN WAREHOUSE

10749 Shoemaker Avenue  
Santa Fe Springs, CL, 90670-4039  
(562) 941-8940

### SOUTHEAST WAREHOUSE FORTNEY SALES CO., INC.

4221 Cantarel Road NW  
Acworth, GA, 30101  
(770) 427-6528  
www.fortneysales.com  
sales@fortneysales.com

### EASTERN WAREHOUSE

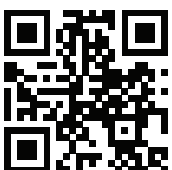
100 Goldman Dr,  
Plumsted Industrial Park  
Cream ridge, NJ, 08514  
(609) 758-00100  
www.easternrubber.com  
sales@easternrubber.com

### KURIYAMA FIRE PRODUCTS

Distribution & Assembly Center  
9 Vose farm road, Suite 250  
Peterborough, NH, 03458  
(603) 924-2122

### KURI TEC CORPORATION

140 Roy Boulevard  
Brantford, Ont, Canada, N3R 7K2  
www.kuritec.com  
sales@kuritec.com



KLFPCAESP0821

©2020 Kuriyama of America, Inc. All rights reserved.